

COUTON JAMAULT HIRN

Commissaires-priseurs



IVOIRE Nantes

25 février 2025



Vente aux enchères à l'Hôtel des ventes de Nantes

Mardi 25 février 2025 le matin à 11h - du n° 1 au n° 78
l'après-midi à 14h - du n° 80 au n° 377

*Une collection à l'abri des regards
provenant d'une propriété d'Ille et Vilaine*

*Orfèvrerie et joaillerie, tableaux anciens et modernes, objets d'art et de collection,
sculptures et horlogerie, ameublement XVIII^e estampillé, art du XX^e*

EXPOSITIONS PUBLIQUES

Samedi 22 février de 10 h à 12h
Lundi 24 février de 9h à 12h et de 14h à 18h - Mardi 25 février de 9h à 10h30

Mardi 25 février 2025 à 11h



4



5



6

ARGENTERIE

1. FOURCHETTE en argent, modèle uniplat

Angers, 1757
Maitre orfèvre : attribué à Pierre HUGÉ, reçu en 1742
L. 19 cm - Poids : 64 gr

30 / 50 €

2. CUILLERE en argent, modèle uniplat

Angers, 1742-44
Maitre orfèvre : Pierre NAU, reçu en 1726
L. 20 cm - Poids : 76 gr

30 / 50 €

3. BOITE DE TOILETTE couverte en argent uni anciennement vermeillé, à décor de filets

Paris, 1789
6 x 9 x 8 cm - Poids : 228 gr

150 / 200 €

4. BOITE A EPONGE couverte en argent uni anciennement vermeillé, à décor de filets, le couvercle à doucine repercée

Paris, 1789
5.7 x 9.3 x 8 cm - Poids : 217 gr

150 / 200 €

5. PLAT ovale en argent, modèle filets contours

Paris, 1767
Maitre orfèvre : Jean Louis MOREL, reçu en 1748
46 x 31.5 cm - Poids : 1 kg 279

800 / 1 200 €

6. Paire de FLAMBEAUX en argent, la base ronde à décor d'une frise d'oves, surmontée d'une doucine avec filets à agrafes, cannelures torses

Paris, XVIII^e
Maitre orfèvre : Jean François BALZAC, son deuxième poinçon insculpé en 1755
H. 24.7 cm - Poids : 881 gr

Provenance : - vente Brest, 19 décembre 1995, n°147

1 500 / 2 000 €

7. CUILLERE A SAUPOUDRER en argent, modèle uniplat, gravée d'armoiries sous une couronne de comte

Metz, vers 1753
Maitre orfèvre : Jean Louis BERTRAND
L. 23.5 cm - Poids : 106 gr

200 / 300 €

8. FOURCHETTE en argent, modèle uniplat

Paris, 1789. L. 19.5 cm - Poids : 72 gr

30 / 50 €

9. CUILLERE en argent, modèle uniplat

Laval, 1781
Maitre orfèvre : Etienne LEMESLE, reçu vers 1770
L. 21 cm - Poids : 69 gr

30 / 50 €

10. SOUPIERE couverte en argent uni, reposant sur quatre pieds à enroulements et attaches feuillagées, deux anses appliquées, les bordures soulignées de filets, le frêtel en fruit épanoui

Saint Omer, XVIII^e
Maitre orfèvre : AIC
H. 22 cm - L. 39.5 cm - P. 23 cm - Poids : 2 kg 369

2 000 / 3 000 €

11. HUILIER VINAIGRIER en argent, la bordure moulurée d'une frise de perles et feuillage, les supports de bouchons en couronne de lauriers, reposant sur quatre petits pieds

Paris, 1786
L. 31 cm - Poids : 546 gr
(on y joint deux carafes en cristal, traces de soudure, complet de ses bouchons)

300 / 400 €

12. CUILLERE DE PHARMACIE en argent à petit cuilleron, modèle uniplat

XVIII^e
L. 15 cm - Poids : 14 gr

10 / 20 €

13. CHOCOLATIERE en argent uni, reposant sur trois pieds, le bec verseur à clapet avec feuilles lancéolées, l'anse en bois noirci, gravée d'armoiries d'alliance sous une couronne de marquis

XVIII^e
H. 24.5 cm - Poids brut : 737 gr (petits chocs)

600 / 800 €



10



11



13



14



16



19

14. Paire de FLAMBEAUX en argent, la base hexagonale surmontée d'une doucine à filets, le fût orné de coquilles
Toulouse, 1752
Maitre orfèvre : Barthélémy RIEUMES, reçu en 1715
H. 25 cm - Poids : 1 kg 040
Provenance :
- vente Brest, 19 décembre 1995, n°148

1 500 / 2 000 €

15. CUILLERE en argent, modèle uniplat
XVIII^e
L. 17.5 cm - Poids : 66 gr (modifications)

20 / 40 €

16. VERSEUSE couverte en argent uni, reposant sur trois pieds patins à attaches en écusson, le bec verseur cannelé, le col souligné de filets
Paris, 1782-89
Maitre orfèvre : Jacques Charles MOREE, insculpation en 1754
H. 20.5 cm - Poids brut : 631 gr

500 / 600 €

17. LAITIERE en argent uni, le col muni d'un bec verseur, la prise en bois noirci
Paris, 1798-1809. Orfèvre: Alexandre André Camille LESOT DE LA PANNERIE, insculpation en 1798
H. 9.1 cm - Poids brut : 161 gr

100 / 150 €

18. VERSEUSE à fond plat en argent uni, le col souligné de filets et frise, l'anse en bois noirci
Paris, 1798-1809. Orfèvre: Blaise Simon TROTIN (1800-1808)
H. 17 cm - Poids brut : 316 gr

200 / 300 €

19. VERSEUSE en argent uni, reposant sur un piétement tripode terminé par des griffes et attaches en palmette, décor de frises de feuilles lancéolées, l'anse en bois noirci, chiffrée
Paris, 1798-1809. Orfèvre: Jean Baptiste POTOT, insculpation en 1800
H. 24.5 cm - Poids brut : 472 gr

300 / 400 €

20. SAUCIERE et son DORMANT en argent de forme navette, décor d'une frise de palmettes, la prise à tête d'aigle
Paris, 1798-1809. Orfèvre: Gabriel Jacques André BOMPART, insculpation en 1803
H. (sauceière): 19 cm - L. (dormant): 29 cm - Poids : 660 gr

400 / 500 €

21. RAFRAICHISSEUR A BOUTEILLES en bronze argenté à deux compartiments, agrémenté de deux poignées latérales
Style Louis XV, XIX^e
H. 15 cm - L. 34 cm - P. 15 cm (on y joint deux bouteilles)

100 / 150 €

22. SERVICE A PETITS FOURS en argent, modèle unibaguette, chiffrée en applique, comprenant quatre pièces
Minerve. Orfèvre: HENIN et Cie, insculpation en 1896
L. 18 à 19 cm - Poids : 185 gr

80 / 100 €

23. CUILLERE A SAUPOUDRER en argent, modèle unibaguette à décor d'un médaillon
Minerve
L. 20.5 cm - Poids : 70 gr

30 / 50 €

24. PELLE A TARTE en argent et argent fourré
Minerve. Orfèvre: Philippe BERTHIER (1841-1851)
L. 32.3 cm - Poids brut : 151 gr

40 / 60 €

25. Suite de vingt-quatre COUVERTS en argent, modèle unibaguette, chiffrés en applique
Minerve. Orfèvre: Henri Louis CHENAILLER
Poids : 4 kg 310

2 000 / 3 000 €

26. Suite de vingt-quatre COUVERTS A DESSERT en argent, modèle unibaguette, chiffrés en applique
Minerve. Orfèvre: Henri Louis CHENAILLER
Poids : 2 kg 426

1 000 / 1 500 €

27. PINCE A SUCRE en argent, les prises en griffes
Minerve. Orfèvre: Emile PUIFORCAT
L. 15.8 cm - Poids : 79 gr (fentes)
Provenance :
- vente Rennes, 11 mars 1997, n°263

30 / 40 €

28. PASSE THE en argent (800/1000e) à décor de guirlandes, médaillons, rubans noués
Travail étranger
D. 9.3 cm - Poids : 72 gr
Provenance :
- vente Rennes, 11 mars 1997, n°279

30 / 40 €

29. Suite de dix-huit PORTE COUTEAUX en argent, modèle filets coquilles
Minerve. Orfèvre: SAVARY et Fils (1876-1889)
L. 9 cm - Poids : 817 gr

300 / 400 €



20



21



29



30. Importante MENAGERE en argent, modèle filets coquille, comprenant 310 pièces:

- dix-huit fourchettes de table
 - dix-huit cuillères de table
 - dix-huit fourchettes à dessert
 - dix-huit cuillères à dessert
 - service à bonbons quatre pièces
 - service à hors d'oeuvre quatre pièces
 - dix-huit couteaux de table
 - dix-huit couteaux à dessert
 - dix-huit couteaux à fromage
 - dix-huit couteaux à lunch
 - deux pinces à sucre
 - un passe thé
 - dix-huit fourchettes à poisson
 - dix-huit couteaux à poisson
 - dix-huit broches
 - dix-huit fourchettes à lunch
 - dix-huit cuillères à café
 - dix-huit cuillères à glace
 - dix-huit fourchettes à escargot
 - un couteau à fromage
 - un couteau à beurre
 - un couteau à pain
 - un couvert de service à poisson
 - un couvert de service à salade
 - un manche à gigot
 - un couvert de service à découper
 - quatre pelles à sel
 - un service à glace deux pièces
 - paire de pelles à fraise
 - paire de ciseaux à raisin
 - paire de louches à crème
 - une pelle à tarte
 - une louche
 - une cuillère à ragout
 - paire de cuillères à sauce
 - paire de louches à moutarde, le cuilleron en vermeil
- Minerve. Orfèvre: HENIN et Cie, insculpation en 1896
 Poids brut total : 15 kg 336
 Poids net : 10 kg 838
 Dans un coffret en chêne

6 000 / 8 000 €



39

- 31. CUILLERE A SAUCE** en argent, modèle unibaguette, chiffrée en applique
Minerve. Orfèvre: HENIN et Cie, insculpation en 1896
L. 21 cm - Poids : 100 gr 40 / 60 €
- 32. CUILLERE A SAUPOUDRER** en argent, modèle unibaguette, chiffrée en applique
Minerve. Orfèvre: HENIN et Cie, insculpation en 1896
L. 21 cm - Poids : 70 gr 30 / 50 €
- 33. Paire de CUILLERES A COMPOTE** en argent, modèle unibaguette, chiffrée en applique
Minerve. Orfèvre: HENIN et Cie, insculpation en 1896
L. 21 cm - Poids : 141 gr 80 / 100 €
- 34. Paire de CISEAUX** en argent figurant un volatile sur une tortue
Poinçons XVIII^e apocryphes
H. 9.5 cm - Poids : 44 gr 20 / 50 €
- 35. Paire de CISEAUX A OEUF** en argent figurant un coq
Poinçons XVIII^e apocryphes
H. 12 cm - Poids : 63 gr 30 / 50 €
- 36. PLATEAU** en argent de forme libre, la bordure moulurée de feuillage et frise avec poignée
Travail étranger
27 x 20 cm - Poids : 382 gr 150 / 200 €
- 37. Suite de douze PORTE COUTEAUX** en métal argenté
L. 8 cm 50 / 80 €
- 38. SAUCIERE et son PLATEAU** en argent, à décor de coquilles, feuillage et filets
Minerve
H. 11.5 cm - L. 26 cm - P. 17 cm - Poids : 507 gr 200 / 300 €
- 39. SURTOUT DE TABLE** en bronze argenté, en trois parties foncées de glace, les bordures à décor de joncs rubanés surmontés d'une galerie ajourée
Style Louis XVI
L. 107 cm (35.5 + 35.5 + 35 cm) l. 51.5 cm (petits accidents) 300 / 500 €

- 40. SERVICE A THE CAFE** en argent, reposant sur quatre pieds en enroulements, à décor de guirlande florale, feuillage et filets, comprenant une cafetière couverte, une théière couverte, un sucrier couvert et un pot à lait
Minerve. Orfèvre: Veuve BOIVIN, insculpation en 1897
H. max. : 28 cm - Poids : 2 kg 017
Provenance :
- vente Rennes, 11 mars 1997, n°245 600 / 800 €
- 41. COUPE** ronde en argent à décor de motifs floraux, reposant sur trois pieds boules
Travail étranger à bas titre
H. 9 cm - D. 21 cm - Poids : 781 gr 200 / 300 €
- 42. BOITE** couverte en argent
Poinçons XVIII^e apocryphes
H. 3.5 cm - D. 5.3 cm - Poids : 41 gr 20 / 30 €
- 43. CORBEILLE** en argent à décor ajouré avec fleurs, feuillage et treillage
Apparemment sans poinçon
H. 13.5 cm - L. 41.5 cm - P. 33 cm - Poids : 763 gr 300 / 400 €
- 44. PASSE THE** en argent
Minerve
H. 2.6 cm - Poids : 10 gr 5 / 10 €
- 45. JARDINIERE** ovale en argent, à décor de feuillage, fleurs, frises, enroulements, chiffrée, deux anses latérales, complète de sa doublure en métal
H. 17 cm - L. 53 cm - P. 28 cm - Poids net : 1 kg 345 800 / 1 200 €
- 46. PLATEAU DE SERVICE** ovale en métal argenté
75 x 48 cm 100 / 150 €



40



45



48



49



50



58

BIJOUX

47. Paire de PUCES D'OREILLES en or jaune, rubis et diamants

Poids : 0.5 g

60 / 80 €

48. Paire de PENDANTS D'OREILLE sertis de deux émeraudes poires pesant chacune environ 6 carats et diamants dont principaux taille roses

Poids : 11 g - H. 4 cm

5 000 / 6 000 €

49. BRACELET ligne en or jaune serti de sept rubis et pavage de petits diamants

Poids : 9.4 g - L. 18.5 cm

800 / 1 000 €

50. COLLIER draperie en or jaune à motif de noeud

Poids : 68.4 g

3 000 / 4 000 €

51. BROCHE PENDENTIF panthère en or jaune pavage rubis diamants yeux émeraudes

Dans le goût de Cartier

Poids : 13.8 g - l. 3 cm

800 / 1 000 €

52. PENDENTIF camée monture en or jaune

Poids : 7 g - H. 4 cm

80 / 100 €

53. PENDENTIF camée monture or jaune à charge

Poids : 4.3 g

60 / 80 €

54. BAGUE dôme en or gris sertie d'un diamant coussin calibrant environ 3 carats et pavage diamants noirs pour environ 4 carats

Poids : 17 g - TDD 52

8 000 / 10 000 €

55. EPINGLE de cravate en or jaune représentant un coq

Poids : 2.6 g

100 / 120 €

56. EPINGLE de cravate en or jaune représentant un coq

Poids : 0.9 g

50 / 60 €

57. EPINGLE de cravate en or jaune représentant un trèfle

Poids : 1.2 g (manque)

40 / 50 €

58. BRACELET ruban en or gris sertie de quatre lignes de rubis ovales facettés pour un poids total d'environ 90 carats et 8 barrettes pavées de diamants

Poids : 86.6 g - L. 19 cm - l. 21 mm

5 000 / 8 000 €

59. COLLIER or jaune serti d'émeraudes carrées et maillons ovales pavés de diamants (manque une émeraude)

Poids : 34.8 g - l. 40 cm

3 000 / 4 000 €

60. BAGUE en or jaune 750/1000e ornée au centre d'une émeraude rectangulaire à pans coupés pesant 11.05 ct entre deux diamants ronds de taille brillant

Tour de doigt : 55 Poids brut : 9.0 g (petits manques)

Accompagnée d'un rapport C.G.L n°32921 du 15 janvier 2025 précisant :

- Masse : 11.05 ct

- Dimensions : 13.31 x 12.25 x 9.16 mm

- Couleur : Vert Vif

- Imprégnation mineure constatée (huile)

- Provenance : Colombie

Expert : cabinet E et S Portier

6 000 / 8 000 €

61. Paire de BOUCLES d'oreilles serties d'émeraudes carrées et petits diamants

Poids : 3.2 g - H. 1.5 cm

300 / 400 €

62. RADO

Montre bracelet céramique noire boîtier rond, bracelet à boucle déployante

200 / 300 €



59



60



61





63



69



70



71



72



73



74



76



78

- 63. RADO**
Montre bracelet céramique noire boîtier ovale bracelet plastique 150 / 200 €
- 64. RADO**
Montre bracelet céramique noire Florence boîtier ovale bracelet cuir 150 / 200 €
- 65. RADO**
Montre bracelet céramique noire boîtier rond bracelet boucle noir 150 / 200 €
- 66. RADO**
Montre bracelet céramique noire boîtier rond bracelet boucle déployante 200 / 300 €
- 67. HAMILTON**
Montre acier doré bracelet (accidents) 20 / 30 €
- 68. RADO DIASTAR**
Montre bracelet céramique noire boîtier rectangulaire bracelet boucle déployante 200 / 300 €
- 69. BRACELET** ligne en or jaune serti de quatorze rubis et pavage de petits diamants
Poids : 10.9 g - L. 19 cm 800 / 1 000 €
- 70. BAGUE** dôme en or jaune quartz oeil de tigre et 6 lignes de petits diamants
Poids : 30 g - TDD 56 1 500 / 2 000 €
- 71. COLLIER** chaîne en or gris retenant un pendentif serti d'une tanzanite troida pesant environ 7 carats et petits diamants
Poids : 13.5 g - L. chaîne : 44 cm 2 000 / 3 000 €
- 72. COLLIER** négligé en or gris avec en motif pendant deux rubis ovales et diamants
Poids : 10.6 g 2 500 / 3 000 €
- 73. Paire de PENDANTS D'OREILLE** en or gris serts clos de petits diamants, le principal environ 0.10 carat environ
Poids : 2.2 g - H. 16 mm 300 / 400 €
- 74. BAGUE** or gris sertie d'une tanzanite pesant 9.42 carats et diamants baguette pour 1.60 carat
Poids : 10.5 g - TDD 54
On y joint une attestation du LFG n°151950 en date du 24 mars 2000 indiquant des modifications thermiques probables 1 500 / 2 000 €
- 75. Paire de BOUTONS D'OREILLE** constitués de deux perles de culture montées sur or, système pour oreilles percées
Poids : 1.8 g 50 / 60 €
- 76. BAGUE** en or gris toi et moi sertie d'un rubis rond facetté pesant environ 3 carats et un diamant taille ancienne pesant environ 2.80 carats
Poids : 4.5 g - TDD 54 6 000 / 8 000 €
- 77. EPINGLE** de cravate en or jaune représentant une fleur
Poids : 1 g 40 / 50 €
- 78. BAGUE** marguerite en or jaune sertie d'une émeraude ovale entourée de petits diamants
Poids : 5.8 g - TDD 55 1 500 / 2 000 €

Dans le vestibule



85

103



80



81



82

80. Mathurin MÉHEUT (1882-1958)

A bord du bateau

Dessin monogrammé en bas à droite
16.5 x 19.5 cm à vue (froissures)

300 / 400 €

81. PENDULE en marbre bleu Turquin et bronze doré, représentant une femme jouant avec un ange et tenant une colombe, frise d'une chasse au sanglier, le cadran émaillé
Epoque Louis XVI
H. 37.5 cm - l. 31 cm (restaurations au cadran)

600 / 800 €

82. COMMODE tombeau galbée en façade et sur les côtés, ouvrant à cinq tiroirs, en placage et marqueterie de satiné et amarante, en treillage dans un cartouche sur les côtés, estampillée I.C.SAUNIER et poinçon de jurande JME, ornementation de bronzes dorés, dessus de marbre brèche d'Alep
Epoque Louis XV
H. 86 cm - l. 129.5 cm - P. 64.5 cm (marbre restauré, certains bronzes rapportés, restaurations d'usage)
Jean Charles SAUNIER, reçu maître ébéniste à Paris le 27 août 1743

3 000 / 4 000 €

83. R. LALIQUE France

Coq de jungle, le modèle créé en 1936.

Sujet en cristal moulé pressé
H. 41 cm - l. 37 cm

Bibliographie :

- R. Lalique catalogue raisonné, modèle similaire reproduit p. 493 sous le n° 1124

200 / 300 €

84. LALIQUE France

Coq nain, le modèle créé en 1928.

Sujet en cristal, signé

H. 21 cm

Bibliographie :

- R. Lalique catalogue raisonné, modèle similaire reproduit p. 381 sous le n° 1135

Provenance :

- vente La Flèche, 10 décembre 1989, n°50

150 / 200 €

85. MIROIR en bois sculpté, mouluré, ajouré et redoré à décor de coquille, feuillage et fleurs, la partie haute cintrée

XVIII^e

H. 204 cm - l. 100 cm (reprises à la dorure)

800 / 1 000 €

86. COMMODE en placage d'amarante, ouvrant à trois tiroirs en façade, le plateau ceint d'une lingotière, reposant sur des pieds griffes en bronze doré

XVIII^e

H. 84 cm - l. 115 cm - P. 56 cm (les pieds postérieurs, restaurations)

1 000 / 1 500 €

87. Paire de FAUTEUILS en bois sculpté et mouluré, les assises et dossiers forcés de cannes, estampillés L. CRESSON

Epoque Régence

H. 92 cm - l. 63 cm - P. 51 cm (anciennement laqués)

Louis I CRESSON, reçu maître ébéniste à Paris le 28 janvier 1738

800 / 1 000 €

88. ECOLE FRANCAISE du XVIII^e

Portrait de dame à la robe bleue

Huile sur toile

73 x 60 cm (restaurations, rentoilage)

800 / 1 000 €

89. Paul DUBOIS (1829-1905)

Le courage militaire

Bronze signé «P. Dubois», annoté «F. Barbedienne Fondateur Paris» et cachet rond «Réduction mécanique A. Collas»

H. 69 cm

Bibliographie :

- F. Rionnet, Les bronzes Barbedienne l'oeuvre d'une dynastie de fondeurs, modèle référencé sous le numéro cat. 693 fig. 148

Le modèle original est une figure allégorique d'angle du tombeau du Général de Lamoricière élevé en 1879 dans le transept gauche de la cathédrale Saint Pierre Saint Paul de Nantes

800 / 1 000 €



87



88



89



90

90. Pierre DE BELAY (1890-1947)

Concarneau, pêcheurs devant la ville close, 1923.

Huile sur carton signée, située et datée en bas à droite, contresignée, située et datée au dos
54 x 64,5 cm 6 000 / 8 000 €

91. CHINE

Flacon tabatière en argent et cabochons de corail
H. 7.5 cm 30 / 40 €

92. CHINE

Noix sculptée d'une infinité de personnages chinois
L. 4.2 cm 30 / 40 €

93. CHINE

Pot à gingembre couvert en porcelaine
H. 25 cm 50 / 60 €

94. CHINE

Tabatière couverte en verre overlay à décor d'un coq
H. 6.3 cm 40 / 50 €

95. BIBLIOTHEQUE BASSE formant VITRINE en acajou et placage d'acajou, ouvrant à deux portes vitrées en façade, les montants cannelés et rudentés, estampillée J. CANABAS et poinçon de ju-rande JME, dessus de marbre à galerie
Epoque Louis XVI
H. 114 cm - l. 119 cm - P. 22 cm (les pieds toupies refaits)
Joseph GENGENBACH, dit CANABAS, reçu maître ébéniste à Paris le 1er avril 1766 1 500 / 2 000 €



99

96. ITALIE

Cabaret en faïence à décor polychrome, chiffré, comprenant un plateau, une verseuse et un go-belet
H. max.: 17.5 cm 60 / 80 €

97. d'après DESFONTAINES gravé par RIDE

Portrait de Jean Baptiste de Valbelle
Gravure
31.5 x 22 cm (piqûres) 30 / 40 €

98. BACCARAT

Chat couché en cristal, signé de la pastille ronde
L. 12.5 cm 40 / 60 €

99. d'après Rosa BONHEUR (1822-1899)

Coq
Bronze patiné, signé. H. 11.5 cm 100 / 150 €

100. TAPIS rectangulaire en laine et soie à décor de couronnes royales, casques, plumes, carquois, frises, feuillages, enroulements, fleurs et entrelacs
Style Louis XIV
430 x 304 cm (usures d'usage)

Ce tapis s'inspire de ceux commandés par le roi Louis XIV pour couvrir le sol de la Grande Galerie du Louvre. Quatre vingt treize tapis sont commandés à la Manufacture de la Savonnerie. 4000 mètres carrés doivent ainsi être recouverts. Les dessins préparatoires de ces tapis sont élaborés par le peintre Charles Le Brun, puis les cartons réalisés à la Manufacture des Gobelins.

1 000 / 2 000 €



95



- 11 -

100



103



102



106

101. MONTIGNY SUR LOING

Paire de vases en barbotine, montés en lampe
H. (vase) : 27 cm (lampe) : 37.5 cm

200 / 300 €

102. J. BOULE SABLE

Portraits d'homme et de femme

Paire de miniatures ovales, signées, dans des cadres en bronze doré
8,5 x 6 cm à vue

80 / 100 €

103. Important CARTEL en marqueterie Boulle et riche ornementation de bronzes dorés à décor d'espagnolettes, feuillage, enroulements, ange chevauchant un dragon et tenant un harpe, mascarons et trophées, le cadran émaillé, la platine signée «Lépine Horloger du Roi à Paris N°4014»
Epoque Napoléon III
H. 92 cm - l. 48.5 cm - P. 23.5 cm (restaurations d'usage)

1 500 / 2 000 €

104. BIBLIOTHEQUE BASSE formant BUFFET en placage et marqueterie d'amarante et filets de bois de rose, ouvrant à deux portes marquetées sur l'intérieur, estampillé LHERMITTE, belle serurerie, dessus de marbre
Epoque Louis XV
H. 97 cm - l. 163 cm - P. 48 cm (quelques restaurations)

Martin Etienne LHERMITTE, reçu maître ébéniste à Paris le 22 août 1753

2 000 / 3 000 €

105. d'après David TENIERS

Le veillard content

Gravure
27.5 x 20 cm à vue

40 / 50 €

106. d'après l'ANTIQUE

Vénus callipyge en bronze patiné
H. 68 cm (légères usures à la patine)

600 / 800 €

107. DESVRES

Saleron double figurant un âne bâté, en faïence à décor polychrome
H. 9 cm - L. 12 cm

30 / 40 €

108. CARTEL et son CUL DE LAMPE en marqueterie Boulle et bronzes dorés à décor de feuillage, mascarons et trophées, le cadran émaillé, la platine signée «Pierre Rousseau à Paris», cordon de tirage

Début du XVIII^e
H. 68 cm - l. 28.5 cm - P. 17 cm (le vase sommital rapporté, restauration d'usage)

600 / 800 €



104



108

Dans le salon



123

124

112

125

154

133

115

136

150

141

153

113

114



110



112



119

109. Paire de VASES formant BOUGEOIRS en bronze doré à décor de cannelures, frises de perles, têtes de bélier, feuillage et chainettes
Style Louis XVI, XIX^e
H. 22 cm

150 / 200 €

110. COMMODE de forme demi-lune en bois de placage, ouvrant à deux tiroirs sans traverse, reposant sur quatre pieds à pans, estampillée B.DURAND et poinçon de jurande JME dessus de marbre rapporté
Epoque Transition Louis XV - Louis XVI
H. 86 cm - l. 135 cm - P. 54.5 cm (restaurations d'usage)
Provenance :
- Vente Tours, 27 octobre 2003
Bon DURAND, reçu maître ébéniste à Paris en 1761

1 500 / 2 000 €

111. DAUM France
Coq en cristal. H. 13 cm

80 / 100 €

112. Émile CARLIER (1849-1927)
Candeur ou Jeune femme à la libellule
Bronze patiné, signé. H. 77 cm

800 / 1 000 €

113. BUREAU PLAT en bois naturel et placage de satiné et amarante, ouvrant par trois tiroirs en ceinture, ornementation de bronzes dorés, le plateau ceint d'une lingotière
Epoque Louis XVI
H. 77.5 cm - l. 149 cm - P. 76 cm (restaurations d'usage)

3 000 / 4 000 €

114. FAUTEUIL DE BUREAU en bois naturel sculpté et mouluré, les montants cannelés et rudentés
Epoque Louis XVI
H. 89 cm (restaurations d'usage)

400 / 600 €

115. CANDELABRE formant LAMPE BOUILLLOTTE en bronze doré à trois bras de lumière retenus par un fût central cannelé, décor de feuillage, oves, cannelures, l'abat-jour en tôle peinte à hauteur réglable
Epoque Louis XVI
H. 78.5 cm (en partie redoré)

800 / 1 000 €



113

116. ECOLE FRANCAISE du XVIII^e
Portrait de dame à la corbeille de fruits
Huile sur toile
47.5 x 39 cm (restaurations)

600 / 800 €

117. CHINE Compagnie des Indes
Suite de quatre plats ronds en porcelaine à décor famille verte
Epoque Kangxi
D. 24 cm

400 / 600 €

118. CHINE
Paire de chevaux en bronze cloisonné et émaux polychromes
H. 41 cm - L. 52 cm

300 / 400 €

119. ENCOIGNURE en placage et marqueterie de bois de rose et de violette, ouvrant à deux portes, la façade mouvementée, estampillée J. DUBOIS et poinçon de jurande JME, dessus de marbre rouge
Epoque Louis XV
H. 89 cm - P. 56.5 cm (restaurations)
Jacques DUBOIS, reçu maître ébéniste à Paris le 5 septembre 1742
Provenance :
- Vente, Nantes, Couton Veyrac, 15 novembre 2005, n°207

800 / 1 000 €

120. REGULATEUR DE PARQUET en placage et marqueterie de bois de rose et amarante, ornementation de bronze doré, le cadran émaillé surmonté d'une représentation de Chronos fauchant le temps, estampillé F.GOYER et poinçon de jurande JME
Epoque Louis XVI
H. 232 cm (reprises à la dorure, restaurations d'usage)
François GOYER, reçu maître ébéniste à Paris le 10 août 1763

5 000 / 8 000 €



115



120



122



121



123



126



125

124



127

121. HORLOGE dite VEILLEUSE en bronze, la platine signée «De Beu à Paris» XVIII*. H. 31,5 cm
Jacques de Beu, reçu maître horloger à Paris en 1741
Bibliographie :
- P. Kjellberg, Encyclopédie de la pendule Française, un modèle similaire mais avec un socle évoqué p. 152 800 / 1 000 €

122. CHIFFONNIER en placage de bois de rose et de violette, ouvrant à dix tiroirs en façade, estampillé C.WOLFF et poinçon de jurande JME, dessus de marbre brèche
Epoque Transition Louis XV - Louis XVI
H. 139 cm - l. 31 cm - P. 28 cm (marbre restauré)
Christophe WOLFF, reçu maître ébéniste à Paris le 10 décembre 1755 800 / 1 000 €

123. ECOLE FRANCAISE du XVIII*
Portrait de dame et sa fille
Huile sur toile
81 x 65 cm (restaurations) 1 500 / 2 000 €

124. MIROIR en bois sculpté, mouluré et doré, riche décor de feuillages, indiennes, entrelacs, coquille, fleurs et oves, reposant sur deux pattes, les glaces biseautées rapportées XVIII*
H. 180 cm - l. 108 cm (restaurations, redoré) 2 000 / 3 000 €

125. Paire d'APPLIQUES en bronze doré à deux bras de lumière, décor de feuillage et tête de personnage XVIII*. H. 50 cm (reprises à la dorure) 600 / 800 €

126. BRÛLE PARFUM en bronze doré reposant sur quatre pattes terminées par des pieds griffes, décor de feuillage, rubans croisés, fleurettes, deux anneaux mobiles, la partie haute ajourée
Epoque Louis XVI
H. 18 cm (reprise à la dorure) 400 / 500 €

127. Suite de quatre FAUTEUILS à dossiers plats dits à la Reine, en noyer sculpté et mouluré, les pieds cambrés soutenant des traverses chantournées, estampillés P. REMY
Epoque Louis XV
H. 94 cm - l. 67 cm - P. 58 cm (un pied enté)
Pierre REMY, reçu maître ébéniste à Paris le 8 mai 1750 1 500 / 2 000 €

128. PENDULE borne en marbre blanc et bronze doré, les montants à colonnes cannelées surmontées de pommes de pins, le sommet figurant un vase à l'antique, le cadran émaillé signé «Caron à Paris»
Epoque Louis XVI
H. 32 cm (restaurations et reprises à la dorure) 600 / 800 €

129. Important TAPIS rectangulaire en laine et soie à décor de fleurs, fruits, frises, feuillages, harpes, enroulements et cornes d'abondance
Style Louis XIV
578 x 384 cm (usures d'usage)
Ce tapis s'inspire de ceux commandés par le roi Louis XIV pour couvrir le sol de la Grande Galerie du Louvre. Quatre vingt treize tapis sont commandés à la Manufacture de la Savonnerie. 4000 mètres carrés doivent ainsi être recouverts. Les dessins préparatoires de ces tapis sont élaborés par le peintre Charles Le Brun, puis les cartons réalisés à la Manufacture des Gobelins. 1 000 / 2 000 €



130



131



133

130. Paire de CHAISES basses dites voyeuses en bois sculpté, mouluré et recharmpi, les dossiers plats médaillons surmontés d'un accotoir, les pieds fuselés, cannelés et rudentés, estampillées N.L.MARIETTE et poinçon de jurande JME

Epoque Louis XVI

H. 92 cm (restaurations)

Nicolas Louis MARIETTE, reçu maître ébéniste à Paris le 1er octobre 1770 800 / 1 000 €

131. Paire de CHAISES dites voyeuses en bois sculpté, mouluré et recharmpi, les dossiers plats médaillons surmontés d'un accotoir, les pieds fuselés et cannelés, estampillées N.L.MARIETTE et poinçon de jurande JME

Epoque Louis XVI

H. 92 cm (restaurations, renforts, les pieds refaits)

Nicolas Louis MARIETTE, reçu maître ébéniste à Paris le 1er octobre 1770 400 / 600 €

132. GROUPE en terre cuite représentant deux nymphes et un cygne, marque apocryphe de Sèvres

H. 37 cm - l. 36 cm - P. 20 cm (on y joint un socle en bois doré) 100 / 150 €

133. Important CARTEL D'APPLIQUE et un cul de lampe en marqueterie Boulle, riche décor de feuillage, palmettes, mascarons, frises, le sommet figurant Chronos fauchant le temps, le cadran émaillé signé «CDG Mesnil à Paris», la platine également signée XVIII^e

H. 148 cm - l. 57 cm (modifications)

Claude DU GRAND MESNIL, reçu maître horloger en 1716 3 000 / 4 000 €

134. SECRETAIRE droit en placage et marqueterie de satiné, d'amarante et loupe d'if, ouvrant à deux vantaux en partie basse surmontés en partie haute d'un abattant dégagant un intérieur compartimenté, lui-même surmonté d'un tiroir, les angles à pans coupés, ornementation de bronzes dorés, estampillé D.DE.LOOSE et poinçon de jurande JME dessus de marbre blanc à épaulement

Epoque Louis XVI

H. 144 cm - l. 96.5 cm - P. 44.5 cm (restaurations)

Daniel DE LOOSE ou DELOOSE, reçu maître ébéniste à Paris en mars 1767 5 000 / 8 000 €

135. ECOLE FRANCAISE du XVIII^e

Portrait de dame. Portrait d'homme

Paire d'huiles sur toile ovale, porte des annotations au dos attribuant les portraits comme étant le marquis et la marquise de Champigny

81 x 65 cm (restaurations, rentoilage) 1 500 / 2 000 €

136. Paire de FEUX ou DEVANTS DE CHENETS en bronze doré et patiné, figurant chacun un angelot se réchauffant auprès d'une vasque enflammée, riche décor de drapés, guirlandes, feuillage, mascarons rayonnant

Style Louis XVI, XIX^e

H. 29 cm - l. 26 cm 400 / 600 €

137. MEISSEN

Deux assiettes rondes en porcelaine à décor polychrome et or

XIX^e

D. 22.5 cm 60 / 80 €

138. TABLE TRAVAILLEUSE en bois de placage et marqueterie ouvrant par deux tiroirs et deux tablettes sur les côtés, l'abattant dégagant un intérieur compartimenté

XIX^e

H. 71 cm - l. 62 cm - P. 32 cm 100 / 200 €



134



135





139

139. Louis TOFFOLI (1907-1999)

Maternité

Huile sur toile signée en bas à droite. 55 x 46 cm

Provenance : - vente Rennes, 15 novembre 1994, n°103

1 500 / 2 000 €

140. Jean BENARD (XIX-XX^e) pour la Manufacture MLA Paris

Cache pot rond en barbotine à décor d'oiseau, papillon et fleurs, signé «J Benard» dans le décor

H. 33.5 cm - D. 42 cm

300 / 400 €

141. Jean BENARD (XIX-XX^e) pour la Manufacture MLA Paris

Jardinière ovale en barbotine à décor de papillon et fleurs, signée «J Benard» dans le décor

H. 21 cm - L. 47.5 cm - P. 29 cm

200 / 300 €

142. DUCHESSE BRISEE en noyer sculpté et mouluré, les traverses et montants à décor de fleurs et feuillage. Epoque Louis XV

H. 104 cm - l. 85 cm - P. 115 cm pour la bergère

H. 79 cm - l. 80 cm - P. 103 cm pour le repose pieds (six pieds et certaines traverses refaits)

800 / 1 000 €

143. CARTEL en bronze doré à décor d'attributs, feuillage, fleurs, coquille et personnage, le cadran émaillé signé «Jean Lenoir à Paris»

XIX^e. H. 55 cm - l. 31 cm (modifications)

500 / 600 €

144. BRULE PARFUM formant BOUGEOIR en bronze ciselé, doré et ajouré à décor de canelures, frises de feuilles lancéolées, drapés, têtes de bélier, reposant sur quatre pieds griffes

Epoque Louis XVI. H. 27.5 cm

300 / 400 €

145. MIROIR en bois sculpté, mouluré et doré à décor de feuillage, fleurs et chimères, au sommet un phénix

Style Louis XV. H. 164 cm - l. 92 cm (restaurations)

600 / 800 €

146. Paire d'APPLIQUES en bronze ciselé et doré à deux bras de lumière, décor de feuillage et fleurs

Style Louis XV. H. 42 cm

400 / 600 €

147. Important PLAT rond en barbotine à décor d'oiseau, papillons et fleurs, signé «C. Roger» dans le décor

Fin XIX^e - début XX^e. D. 61.5 cm

300 / 400 €

148. COQ en bronze. H. 15 cm

80 / 100 €



140

142

149. Paire de VASES de forme rouleau en faïence de Lunéville, les montures en laiton doré

H. 12.8 cm (restaurations à l'un)

30 / 50 €

150. Claude VENARD (1913-1999)

La lampe

Huile sur toile signée en bas à droite. 46 x 38.5 cm

2 000 / 3 000 €

151. Hadrien DAVID (né en 1981)

Eléphant

Bronze patiné, signé, justifié EA et cachet «Fonderie Serralheiro cire perdue»

H. 22.5 cm - L. 35 cm

300 / 400 €

152. TABLE DE SALON de forme rognon en bois de placage, ouvrant à un tiroir en ceinture, tablette d'entretoise

Style Transition Louis XV - Louis XVI. H. 70 cm - l. 40 cm - P. 23 cm

80 / 100 €

153. CHAISE en bois sculpté, mouluré et rechampi, le dossier médaillon

Epoque Louis XVI

H. 92.5 cm (recouverte d'une tapisserie ancienne)

150 / 200 €

154. ECOLE FRANCAISE du XVIII^e

Portrait de dame

Huile sur toile, porte au dos une étiquette attribuant le portrait à Mademoiselle Fortunée Lenoir

74 x 60 cm (restaurations)

600 / 800 €

155. ENCOIGNURE en placage et marqueterie de satiné et bois de violette ouvrant à deux portes, la façade galbée, dessus de marbre brèche

Epoque Louis XV

H. 88 cm - P. 51.5 cm (restaurations d'usage)

600 / 800 €

156. ECRAN DE CHEMINEE en noyer sculpté et mouluré

XVIII^e

H. 101 cm - l. 57 cm - P. 32 cm (manque un élément en partie basse de l'écran)

200 / 300 €

157. SALON en bois naturel sculpté à décor de têtes d'angelots et feuillage, comprenant un canapé à oreilles et une paire de chaises

Style Louis XV

L. (canapé) : 133 cm

150 / 200 €



150



- 17 -

154



155

Dans la bibliothèque



167



172



181



176



186



183



170



158

158. Jean-Michel MOREAU, dit MOREAU LE JEUNE (1741-1814)

Le sacrifice d'Iphigénie

Crayon noir, plume et encre brune, lavis brun
40,3 x 55,4 cm

Signée et datée « J.M. Moreau le Jeune 1778 » en bas à gauche

Insolé, épidermures

Expert : cabinet de Bayser

4 000 / 6 000 €

159. Dominique ALONZO (act. 1910-1930)

Femme présentant un livre

Bronze patiné, signé

H. 24.5 cm

Provenance :

- vente La Flèche, 10 décembre 1989, n°2

200 / 300 €

160. Dominique ALONZO (act. 1910-1930)

Femme lisant

Bronze patiné, signé

H. 26.2 cm

Provenance :

- vente La Flèche, 10 décembre 1989, n°3

200 / 300 €

161. BUREAU PLAT en bois de placage et marqueterie, ouvrant à trois tiroirs en ceinture, ornementation de bronze dans des réserves en placage, les pieds à cannelures simulées dans la marqueterie, estampillé P.F.GUIGNARD et poinçon de jurande JME

Epoque Louis XVI

H. 75.5 cm - l. 156.5 cm - P. 79 cm (quelques sauts de placage)

Pierre François QUENIARD dit GUIGNARD, reçu maître ébéniste à Paris le 21 janvier 1767

5 000 / 8 000 €



161

162. Suite de quatre FAUTEUILS en bois sculpté, mouluré et rechapé, les montants cannelés, les supports d'accotoirs à balustre

Style Directoire. H. 92 cm - l. 61 cm - P. 51 cm

300 / 400 €

163. MIROIR A FRONTON en bois sculpté, mouluré et redoré, à décor de feuillage

XVIII^e. H. 108 cm - l. 61 cm (le fronton rapporté)

300 / 500 €

164. PENDULE D'OFFICIER en bronze ciselé et doré, le cadran signé « J. Gay Hger du Roy à Turin », le sommet avec poignée mobile, avec cordon de tirage

Epoque Louis XVI

H. (poignée repliée): 20 cm

Joseph GAY, horloger de la fin du XVIII^e

500 / 600 €

165. KERALUC à Quimper

Pichet couvert en faïence à décor polychrome figurant un coq

H. 28 cm

30 / 50 €

166. KERALUC à Quimper

Pichet couvert en faïence à décor polychrome figurant un coq

H. 34.5 cm

30 / 50 €

167. Hippolyte LEBAS (1782-1867)

Femme dans un sous-bois

Huile sur toile signée en bas à gauche, 27 x 22 cm

200 / 300 €

168. Adriano CECIONI [italien] (1836-1886)

L'enfant au coq

Bronze argenté, signé et situé Firenze sur la terrasse

H. 30 cm (usures à l'argenture)

150 / 200 €

169. ESCABEAU DE BIBLIOTHEQUE en noyer massif à huit marches

XIX^e. H. 138 cm - l. 48 cm

200 / 300 €



159



164



168



170



172



176

170. COMMODE de forme tombeau en placage de palissandre, ouvrant à cinq tiroirs sur trois rangs, porte une estampille MONDON, dessus de marbre rouge des Flandres
Epoque Louis XV
H. 87 cm - L. 133 cm - P. 65 cm (certains bronzes rapportés, le marbre restauré)
François MONDON, reçu maître ébéniste à Paris dans les années 1730 2 000 / 3 000 €

171. Allégorie de la FORCE en bronze patiné, représentant un homme à la roue
H. 16,5 cm - L. 27,5 cm 150 / 200 €

172. Franz PRIKING [allemand] (1929-1979)
Le coq
Huile sur toile signée en haut à gauche
65 x 54 cm 800 / 1 000 €

173. dans le goût de SEVRES
Paire de vases montés en lampe, les vases en porcelaine à décor polychrome et or d'une scène galante signée L. Dauchot, les montures en bronze
H. totale: 50,5 cm 300 / 400 €

174. TAPIS rectangulaire en laine à décor d'armoiries royales, trompettes, rubans, feuillages, enroulements, fleurs et ailes déployées
Style Louis XIV
350 x 300 cm (usures d'usage)
Ce tapis s'inspire de ceux commandés par le roi Louis XIV pour couvrir le sol de la Grande Galerie du Louvre. Quatre vingt treize tapis sont commandés à la Manufacture de la Savonnerie. 4000 mètres carrés doivent ainsi être recouverts. Les dessins préparatoires de ces tapis sont élaborés par le peintre Charles Le Brun, puis les cartons réalisés à la Manufacture des Gobelins.
1 000 / 2 000 €

175. Bernard LOUEDIN (né en 1938)
L'escalier mystérieux
Bronze patiné, signé, justifiée 2/8 et marque du fondeur «Fd d'Art Brière Longjumeau»
H. 34 cm - L. 58 cm - P. 42 cm 800 / 1 000 €

176. CARTEL D'APPLIQUE et son cul de lampe en bois de placage et bronze doré, décor de feuillage, mascarons, coquilles, allégorie de la Musique, palmette et angelot, le cadran signé «de Covigni à Paris», platine signée «Decovigny à Paris» XVIII^e
H. 128 cm (modifications)
Noël de COVIGNY, horloger à Paris au XVIII^e 1 000 / 1 500 €

177. André MINAUX (1923-1986)
Femmes
Lithographie signée en bas à droite, justifiée EA en bas à gauche
58 x 43 cm à vue 50 / 80 €

178. André MINAUX (1923-1986)
Femme au paysage
Lithographie signée en bas à droite, justifiée EA en bas à gauche
59 x 71 cm à vue 80 / 100 €

179. André MINAUX (1923-1986)
Bouquet de fleurs
Lithographie signée en bas à droite, justifiée EA en bas à gauche
65 x 48,5 cm à vue 50 / 80 €

180. Rare TABLE D'AQUARELLISTE en placage et marqueterie en chevrons de bois de violette, constituée d'un coffret de voyage amovible et d'un piètement, ouvrant par de nombreux tiroirs et compartiments. Epoque Louis XVI
H. 68,5 cm - l. 70 cm - P. 53,5 cm (quelques restaurations, insulations) 3 000 / 4 000 €



174



175



180



183



184



190

181. PARIS ou SAXE

Pot couvert et son socle en porcelaine à décor polychrome et or peint de personnages et fleurs
 Marque apocryphe de Sèvres
 H. 54 cm (accidents inéluçables)

150 / 200 €

182. Jean-Baptiste Antoine GUILLEMET (1843-1918)

Paysage
 Huile sur toile signée en bas à droite
 33 x 41 cm

400 / 500 €

183. Monture de LANTERNE cage de forme hexagonale en bronze doré ouvrant par une porte
 XVIII^e
 H. 76 cm (reprises à la dorure)

600 / 800 €

184. COMMODE d'entre deux en placage d'amarante, ouvrant à deux tiroirs, la façade et les côtés
 mouvementés, les montants à cannelures foncées de laiton, dessus de marbre
 Epoque Louis XV
 H. 81 cm - l. 69.5 cm - P. 40 cm
 Provenance :
 - Vente Evreux, 23 janvier 2005, n°234

1 000 / 1 500 €

185. PRIMAVERA

Coq en céramique craquelée
 H. 25 cm

80 / 100 €

186. Henry Maurice D'ANTY (1910-1998)

Toits rouges
 Huile sur toile signée en bas à droite, contresignée et titrée au dos
 27 x 35.5 cm

80 / 100 €

187. CHEVALET de peintre, agrémenté d'un tiroir, la hauteur réglable
 Début XX^e
 l. 60 cm - P. 65 cm

200 / 300 €

188. Georges JOUBIN (1888-1983)

Portrait de dame au tissu rouge
 Huile sur carton signée en bas à gauche
 64 x 49 cm

150 / 200 €

189. PARAVENT à quatre feuilles tendues de cuir de Cordoue
 XVIII^e
 H. 170.5 cm - l. 48.5 cm par feuille (remontage, déchirures et accidents)

400 / 600 €

190. Frédéric DESCAMPS (XIX-XX^e)

Cocorico
 Bronze patiné, signé, titré et cachet «Siot Decauville fondeur Paris»
 H. 77 cm
 Frédéric Descamps envoie au Salon de 1894 un groupe en plâtre intitulé «Cocorico, gloire au vainqueur». L'année suivante, c'est la version en bronze fondue par Siot Decauville qui y est exposée.

800 / 1 000 €

191. Camille HILAIRE (1916-2004)

Au paddock
 Dessin signé en bas à droite
 27 x 33.5 cm à vue

300 / 400 €

192. Large CONSOLE en bronze doré et ajouré à décor de feuillage, frises de perles, entrelacs,
 les côtés concaves, reposant sur des pieds gaines, dessus de marbre
 Style Louis XVI
 H. 85 cm - l. 186 cm - P. 47 cm (accident à un angle du marbre)

400 / 600 €



191



192

Dans la salle à manger



209

201

215

336

115

208

112

195

194

241

238



194



195



197

193. TABLE GIGOGNE trois éléments
H. 71.5 cm - l. 60 cm - P. 38 cm pour la plus grande

30 / 50 €

194. Adrien Etienne GAUDEZ (1845-1902)

Le devoir
Bronze patiné, signé
H. 46 cm
Provenance :
- vente Rennes, 21 juin 1988, n°59

200 / 300 €

195. Suite de six CHAISES en bois sculpté, mouluré et rechampi, les montants cannelés, les dossiers médaillons
Style Louis XVI
H. 91 cm - l. 50 cm - P. 41 cm (garnies de tapisseries anciennes)

200 / 300 €

196. TABLE DE SALLE A MANGER en bois naturel, reposant sur six pieds gaines, les extrémités à abattant, agrémentée de deux allonges
XIX^e
H. 72 cm - L. max.: 259 cm - l. 163 cm

500 / 800 €

197. Paire de FAUTEUILS en hêtre sculpté et mouluré, les dossiers plats et assises foncés de canne, le piètement réuni par une entretoise, les accotoirs à manchette
Epoque Régence

H. 96 cm - l. 64 cm - P. 50 cm (renforts, restaurations) 500 / 800 €

198. Suite de six CHAISES en bois naturel sculpté et mouluré, les dossiers et assises foncés de canne, le piètement réuni par une entretoise
Style Régence
H. 100 cm - l. 50 cm - P. 40 cm 400 / 600 €

199. PARIS
Service de table en porcelaine à décor aux barbeaux, comprenant environ:

- quarante-deux assiettes plates
 - onze assiettes à potage
 - vingt-cinq assiettes à dessert
 - deux présentoirs bas
 - deux présentoirs hauts
 - deux plats ovales
 - deux plats ronds
 - un saladier
 - une soupière
- (l'ensemble avec quelques petits accidents inéluctables)

400 / 600 €



196



198



200. Bernard BUFFET (1928-1999)

Pensées, 1993.

Huile sur isorel signée en haut à droite, titrée et cachet «Maurice Garnier» au dos
35 x 27 cm

On y joint un certificat établi par Maurice Garnier en date du 24 novembre 1994

Provenance : - vente Rennes, 11 juin 1996, n°139

20 000 / 30 000 €



201

201. Prosper LECOURTIER (1855-1924)

Cocq gaulois victorieux

Bronze à patine dorée, signé, le socle en marbre vert de Mer

H. 55 cm - l. 72 cm

800 / 1 000 €

202. CHINE

Panier à pique nique en osier tressé et teinté à deux compartiments superposés

Début XX^e

H. 55 cm - l. 41 cm

80 / 100 €

203. COMMODE en placage de bois de violette ouvrant à quatre tiroirs en façade, la façade mouvementée, les montants avants pincés agrémentés d'épagnolettes, les poignées mobiles, dessus de marbre
Epoque Louis XV
H. 84 cm - l. 126 cm - P. 66 cm

2 000 / 3 000 €

204. Adrien Eugène DAVID (1896-1970)

Cocq

Bronze patiné, signé, justifié EA 3/4 sur la base

H. 36 cm

300 / 400 €

205. d'après CANALETTO

Dressé, vue de la grande place du Vieux marché du côté de la Rue du Château Royal
Estampe

51 x 81 cm à vue

80 / 100 €

206. Belle COMMODE à ressaut central et épaulement en bois de placage et marqueterie de chevrons, ouvrant à cinq tiroirs sur trois rangs, estampillée J.B. TUART et poinçon de jurande JME, ornementation de bronze doré dont chutes d'angle figurant des mufles de lion dans des réserves de marqueterie, dessus de marbre Sarancolin restauré rapporté
Epoque Transition Louis XV - Louis XVI
H. 92 cm - l. 130 cm - P. 62 cm (restaurations)
Jean Baptiste II TUART, reçu maître ébéniste à Paris

6 000 / 8 000 €

207. ECOLE HOLLANDAISE du XVII^e

Intérieur d'église animé de personnages

Huile sur toile

53 x 65 cm (restaurations)

Provenance :

- vente Rennes, 11 mars 1997, n°43

1 500 / 2 000 €



203



204

208. Adriano CECIONI [italien] (1836-1886)

L'enfant au cocq

Bronze patiné, signé et situé Firenze sur la terrasse, traces de marques de fondeur

H. 77 cm

Provenance :

- vente Rennes, 21 juin 1989, n°26

1 000 / 1 500 €

209. André WILDER (1871-1965)

Voiliers au port en Bretagne, 1912.

Huile sur toile signée et datée en bas à gauche, porte la marque au pochoir du marchand de toiles

«Blanchet à Paris» au dos

60 x 73 cm

Provenance : - vente Rennes, 15 novembre 1994, n°85 bis

1 000 / 1 500 €

210. Important TAPIS rectangulaire en laine et soie à décor d'enroulements, frises, feuillage, rosace et fleurs

Style Louis XIV

588 x 390 cm (usures d'usage)

Ce tapis s'inspire de ceux commandés par le roi Louis XIV pour couvrir le sol de la Grande Galerie du Louvre. Quatre vingt treize tapis sont commandés à la Manufacture de la Savonnerie. 4000 mètres carrés doivent ainsi être recouverts. Les dessins préparatoires de ces tapis sont élaborés par le peintre Charles Le Brun, puis les cartons réalisés à la Manufacture des Gobelins.

1 000 / 2 000 €

211. NIDERVILLER

Corbeille en faïence à décor polychrome et ajouré de médaillons, rubans noués, cannelures, feuillage, fleurs

XIX^e

H. 11,5 cm - L. 41,5 cm - P. 27 cm (très légers sauts d'émail)

200 / 300 €

212. Eléna GILL [suisse] (XX^e)

Combat de cocqs

Deux sculptures en bronze à plusieurs patines, l'une signée

80 x 67 cm et 85 x 71 cm

150 / 200 €

213. BACCARAT

Suite de onze porte couteaux en cristal, signés de la pastille ronde

L. 8 cm (dans deux boîtes)

60 / 80 €

214. Georges JOUBIN (1888-1983)

Sortie de messe au Conquet, 1923.

Huile sur carton signée en bas à droite, titrée, située et datée en bas à gauche

47 x 55 cm

200 / 300 €



206



207



209



215



218



233

215. PARIS

Glacière ronde en porcelaine à décor aux barbeaux
Début XIX^e
H. 25 cm (restaurations)

150 / 200 €

216. PARIS - Manufacture de LACLOCHE

Assiette ronde en porcelaine à décor aux barbeaux, chiffrée
Début XIX^e
D. 23.5 cm

30 / 50 €

217. PARIS - Manufacture de Locré

Assiette ronde en porcelaine à décor aux barbeaux rouge
Début XIX^e
D. 24 cm

30 / 50 €

218. PARIS

Légumier couvert en porcelaine à décor aux barbeaux
Début XIX^e
H. 16.5 cm - l. aux anses : 24.5 cm

60 / 80 €

219. NIDERVILLER - Manufacture du Comte de Custine

Compotier rond en porcelaine à décor aux barbeaux
Début XIX^e
H. 22.5 cm

30 / 50 €

220. PARIS

Paire de ravers en porcelaine à décor aux barbeaux
Début XIX^e
H. 5.3 cm - L. 26 cm - l. 12 cm

30 / 50 €

221. VIENNE

Pot à lait en porcelaine à décor aux barbeaux
H. 12.7 cm

30 / 40 €

222. LIMOGES

Service à crème en porcelaine à décor aux barbeaux comprenant six pots couverts et un plateau
H. (pot) : 9.2 cm - Plateau : 29 x 20.5 cm

30 / 50 €

223. PARIS - Manufacture de Locré

Pot à crème couvert en porcelaine à décor aux barbeaux
Début XIX^e
H. 8 cm

20 / 30 €

224. LIMOGES

Service à crème en porcelaine à décor aux barbeaux rouges comprenant six pots couverts et un plateau, marque du distributeur «Delvaux 18 rue Royale Paris»
H. (pot) : 7 cm - Plateau : 31 x 21.5 cm

50 / 60 €

225. PARIS

Paire de pots à crème couverts en porcelaine à décor aux barbeaux
H. 9.8 cm

30 / 50 €

226. LIMOGES

Service à oeufs en porcelaine, à décor aux barbeaux, comprenant six coquetiers et un plateau
H. 11.5 cm

40 / 50 €

227. LIMOGES

Service à liqueurs en porcelaine à décor aux barbeaux, comprenant six tasses et un plateau
H. (tasse) : 4.3 cm - Plateau : 24 x 16.5 cm

40 / 60 €

228. MEHUN

Service à condiments à décor aux barbeaux, comprenant trois plats losangiques et plateau
25 x 27.5 cm

30 / 40 €

229. MEHUN

Boîte à sardines couverte et son plateau en porcelaine à décor aux barbeaux
H. 9 cm - l. 23 cm - P. 18 cm

40 / 60 €

230. LIMOGES

Boîte à sardines couverte en porcelaine à décor aux barbeaux
H. 8 cm - l. 16 cm - P. 10 cm

30 / 40 €

231. LIMOGES

Suite de six pots à crème couverts en porcelaine à décor aux barbeaux, marque au-dessous
H. 7.5 cm (petits éclats)

30 / 40 €

232. LIMOGES

Suite de quatre pots à crème couverts en porcelaine à décor aux barbeaux
H. 30 cm

30 / 50 €

233. SERVICE A THE CAFE en porcelaine et argent à décor aux barbeaux, comprenant deux

tasses à thé, deux tasses à café, quatre soucoupes, une théière, une cafetière, un sucrier et un plateau
Minerve
H. max. : 13.5 cm

100 / 150 €

234. THEIERE couverte en porcelaine à décor aux barbeaux, marque au-dessous

XIX^e
H. 12 cm

20 / 30 €

235. Important ensemble de PIECES DE FORME en porcelaine à décor aux barbeaux, comprenant

tisanière, pot à crème, pot à lait, sucrier, saupoudreuses, cuillère à saupoudrier, verseuse, huilier vinaigrier, saleron
H. max. : 24.5 cm (quelques accidents)

100 / 200 €

236. LIMOGES

Service de table en porcelaine à décor de filets et motifs or, comprenant environ:

- cent dix-neuf assiettes plates
- vingt-deux assiettes à potage
- trente assiettes à dessert
- dix présentoirs
- deux plats égouttoirs
- trois ravers
- un pot à lait

(l'ensemble avec quelques petits accidents inéluçables)

400 / 600 €

237. ARMOIRE en placage de bois de rose et palissandre en ailes de papillons, ouvrant à deux

portes pleines, garniture de bronze doré, l'intérieur des portes en bois de placage XVIII^e

H. 192 cm - l. 159.5 cm - P. 49.5 cm (restaurations)

2 000 / 3 000 €

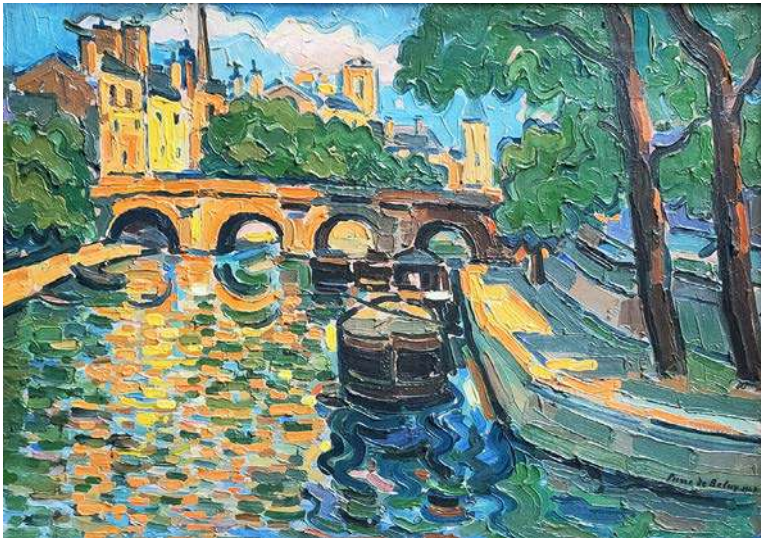
238. IRAN, Ghoum

Tapis rectangulaire en laine et soie
151 x 106 cm

200 / 300 €



237



240



242

239. MEUBLE LAVABO en bois naturel teinté, ouvrant à deux tiroirs dans une entretoise
H. 85 cm 30 / 50 €

240. Pierre DE BELAY (1890-1947)

Paris, le Pont Neuf, 1947.

Huile sur toile signée et datée en bas à droite, contresignée, située et datée au dos
44 x 61.5 cm 1 000 / 1 500 €

241. GUERIDON rond en placage de ronce de noyer

Style Art Déco

H. 65 cm - D. 75.5 cm 200 / 300 €

242. Jacques PEYRONNET (né en 1939)

Bruxelles, fête flamande, 1992.

Huile sur toile signée en bas au milieu, monogrammée, datée et titrée au dos
50 x 61 cm 300 / 400 €

243. Jacques PEYRONNET (né en 1939)

Café, solitudes, 1993.

Huile sur toile signée en bas à droite, monogrammée, datée et titrée au dos
54 x 65 cm 200 / 300 €

244. SECRETAIRE en placage de bois de rose et amarante, ouvrant à deux portes et quatre tiroirs

dont un formant secrétaire, les angles à pans coupés, dessus de marbre brèche d'Alep

Epoque Louis XVI

H. 168 cm - l. 87 cm - P. 46 cm (accidents et restaurations au placage) 600 / 800 €

245. MIROIR cintré en bois sculpté, mouluré et redoré à décor de coquilles, feuillage et fleurs

Style Louis XV

H. 181 cm - l. 127 cm 300 / 400 €

246. HAVILAND à Limoges

Service de table en porcelaine à décor de branchages fleuris, comprenant environ:

- quarante-sept assiettes plates

- vingt-six assiettes à dessert

- onze assiettes à soupe

- un présentoir

- deux saucières

- sept plats rectangulaires

(l'ensemble avec quelques petits accidents inévitables)

300 / 500 €



241



244

Dans les chambres



248

247. Eugène CARTIER (1861-1943)

La victoire de la France sur l'Allemagne

Bronze patiné représentant un coq terrassant un aigle, signé, daté 1915 et cachet rond, la base en marbre. H. totale: 35 cm

300 / 400 €

248. ECOLE ITALIENNE du XVII^e

Scène mystique

Huile sur toile. 90 x 74 cm (restaurations)

800 / 1 000 €

249. MONTIGNY SUR LOING

Pot couvert en faïence figurant un oeuf supporté par trois coqs, marqué «MSL» au-dessous

H. 25 cm (éclat sous la base)

150 / 200 €

250. COMMODE en placage de bois de rose, filets d'amarante et sycamore, en ailes de papillon, les montants à cannelures simulées par des marqueteries, ouvrant à quatre tiroirs sur trois rangs dont deux sans traverse, marque au fer CP séparés par une ancre sous une couronne fermée pour le Château de Chanteloup, ornementation de bronze doré dans les chutes d'angle en forme de drapé en réserve marquée, dessus de marbre

Epoque Louis XVI. H. 87 cm - l. 129 cm - P. 63 cm

Provenance : - Louis Jean Marie de Bourbon, duc de Penthière au château de Chanteloup

Exposition :

- Tours, Musée des Beaux-Arts, 2007, Chanteloup un moment de grâce autour du duc de Choiseul, reproduite p. 252 du catalogue de l'exposition

3 000 / 5 000 €

251. CHAISE à dossier plat dit à la Reine en hêtre sculpté, mouluré et rechampi, estampillé N.Q. FOLIOT et marque au fer CP séparés par une ancre sous une couronne fermée pour le Château de Chanteloup

Epoque Louis XV

H. 94 cm - l. 62 cm - P. 54 cm

Nicolas Quinibert FOLIOT, reçu maître menuisier à Paris en 1729

Provenance : - Louis Jean Marie de Bourbon, duc de Penthière au château de Chanteloup

- Succession de Madame B.

- Vente Paris, 11 décembre 2003

Bibliographie : - B. Pallot, 1987, reproduite pp. 100-101

Exposition :

- Tours, Musée des Beaux-Arts, 2007, Chanteloup un moment de grâce autour du duc de Choiseul, reproduite p. 279 du catalogue de l'exposition

1 000 / 2 000 €



250



251

252. Francis de Lassus SAINT-GENIES (1925-2018)

Femme

Huile sur toile signée en bas à droite

81 x 60 cm

300 / 400 €

253. Auguste Nicolas CAIN (1821-1894)

Coq français chantant

Bronze patiné, signé et marque du fondeur «Susse Fes Edts Paris»

H. 60.5 cm (accidents aux pattes)

Provenance :

- vente Le Havre, 4 décembre 1988

500 / 600 €

254. PENDULE portique en marbre blanc et bleu Turquin et bronze doré, à décor de cariatides, arc, carquois, rubans noués, entrelacs, feuillage, fleurs, guirlandes, putti et aigle posé sur ses foudres, le cadran émaillé signé Maucuy à Paris indiquant les phases de la lune

Epoque Louis XVI

H. 57 cm - l. 40 cm (petites égrénures, légères restaurations au cadran)

1 500 / 2 000 €

255. Félix LABISSE (1905-1982)

Portrait de dame

Lithographie signée en bas à droite, justifiée 128/175 en bas à gauche

75 x 53 cm à vue

80 / 100 €

256. KELLER et GUERIN à Lunéville

Paire de pichets en faïence à décor de jonquilles, signés

Epoque Art Nouveau

H. 34 cm

100 / 150 €

257. Paire de CHAISES en bois sculpté, mouluré et redoré à décor de cannelures, rudentures, filets, frises et dés de raccordement, estampillées I.AVISSE

Epoque Louis XVI

H. 87 cm - l. 49 cm - P. 52 cm

Jean AVISSE, reçu maître ébéniste à Paris le 10 novembre 1745

400 / 500 €



253



254



257



258

258. DAUM France

Baguier formé d'une coupe en cristal surmontée d'un coq en pâte de verre dans un anneau en métal doré, signé
H. 16 cm

150 / 200 €



259

259. Pierre VANDEL Paris

Paire de tables d'appoint dites bouts de canapé en métal noir et filets or, à trois plateaux de verre biseauté, signées
Années 1980
H. 61 cm - l. 40.5 cm

150 / 200 €

260. TABLE A COMBINAISON pour la toilette et le jeu, en placage d'acajou, découvrant en façade deux tiroirs, une psyché et un coffret formant jeu de tric-trac amovibles, estampillée J.STOCKEL et N.PETIT, dessus de marbre à galerie

Epoque Louis XVI
H. 74 cm - l. 85 cm - P. 51.5 cm (restaurations)
Joseph STOCKEL, reçu maître ébéniste à Paris le 2 août 1775
Nicolas PETIT, reçu maître ébéniste à Paris le 21 janvier 1761

3 000 / 4 000 €

261. IRAN Tabriz

Tapis carré en laine et soie à décor de motifs géométriques
210 x 202 cm

200 / 300 €

262. Jean-Yves COULIOU (1916-1995)

Les bords de la Laïta vue de mon atelier, 1982.
Huile sur toile signée en bas à gauche, contresignée, titrée et datée au dos
46 x 33 cm

500 / 600 €

263. Jean-Yves COULIOU (1916-1995)

Coucher de soleil en presqu'île de Rhuys
Huile sur toile signée en bas à droite, titrée au dos
38 x 62 cm

800 / 1 200 €

264. Leonor FINI [argentine] (1907-1996)

Couple de danseurs
Lithographie sur papier bleu signée en bas à droite, justifiée 166/225 en bas à gauche
55 x 35 cm à vue

50 / 60 €

265. CADRE RELIQUAIRE de forme ovale, comprenant les reliques présumées de divers saints
5.5 x 5 cm sans la bélière

30 / 50 €

266. Jean Adrien MERCIER (1899-1995)

Saint Anne La Palud
Lithographie signée en bas à droite, justifiée 113/125 en bas à gauche
26.5 x 33.5 cm à vue

30 / 50 €



260

267. André MINAUX (1923-1986)

Bouquet de fleurs
Lithographie signée en bas à droite, justifiée 50/100 en bas à gauche
59 x 50.5 cm à vue

50 / 80 €

269. GARNITURE DE CHEMINEE en porcelaine et bronze doré à décor de personnages sur des nuées, comprenant une paire de vases et une jardinière, les bases des vases en onyx d'Algérie, le décor signé «J. Bern»

Fin XIX^e
H. 21 et 36 cm

300 / 400 €

270. COMMODE en placage et marqueterie de bois de violette ouvrant à quatre tiroirs sur trois rangs, la façade mouvementée, le plateau marqueté avec lingotière

Epoque Régence
H. 83 cm - l. 130.5 cm - P. 68 cm (restaurations, certains bronzes rapportés)

2 000 / 3 000 €



270



262



263



269



271



276



278

271. Françoise NAUDET (1928-2008)

Nuisette

Bronze patiné, signé et justifié IV/IV sur la base, cachet du fondeur Delval
H. 80 cm
Provenance : - vente Rennes, 11 juin 1996, n°175

800 / 1200 €

272. Alex BERDAL (né en 1945)

Portrait de dame

Huile sur toile signée en haut à droite
38 x 46 cm

100 / 150 €

273. Michel BALFORT (1882-1984)

La maison du poète, 1964.

Huile sur isorel signée et datée en bas à gauche
45.5 x 55 cm

80 / 100 €

274. AQUAMANILE en bronze patiné figurant un coq, le couvercle amovible

H. 25 cm

100 / 150 €

275. Ulysse BESNARD dit ULYSSE (1826-1899) - Émile BALON (1859-1929) successeur, à Blois

Gourde méplate en faïence à décor polychrome d'une salamandre sous une couronne

9 x 9.8 cm

30 / 40 €

276. CHINE

Console en bois naturel ouvrant à trois tiroirs en ceinture, tablette ajourée à l'entretoise

H. 80 cm - l. 110.5 cm - P. 57 cm

150 / 200 €

277. CHINE

Fauteuil de mandarin en bois sculpté et mouluré

H. 75 cm - l. 65 cm - P. 63 cm (tâches)

80 / 100 €

278. BUSTE de dame en albâtre

Epoque Art Nouveau

H. avec socle: 60 cm (légères égrèures)

150 / 200 €

279. GUERIDON de forme violonée en acajou et placage d'acajou, ouvrant à un tiroir en ceinture,

le fût central reposant sur un piètement tripode

XIX^e

H. 67 cm - l. 113 cm - P. 68 cm

50 / 80 €

280. Belle COMMODE en placage et marqueterie de bois de violette, ouvrant à deux tiroirs,

galbée en façade et sur les côtés, ornementation de bronzes dorés, les tabliers de la façade et des côtés concaves, estampillée MONDON et différentes marques à l'encre, dessus de marbre rouge griotte à cavet

Epoque Régence

H. 84 cm - l. 128 cm - P. 64 cm (marbre restauré)

François MONDON, reçu maître ébéniste à Paris dans les années 1730

8 000 / 10 000 €

281. IRAN Tabriz

Paire de tapis rectangulaires en laine et soie. 87 x 59 cm chaque

200 / 300 €

282. GROUPE en bronze patiné représentant un coq et une poule jouant autour d'un panier

H. 9.3 cm - l. 13 cm

60 / 80 €

283. Sakti BURMAN [indien] (né en 1935)

L'arlequin, la chouette et le pigeon

Huile sur toile signée en bas à droite, titrée au dos

46 x 38 cm

3 000 / 4 000 €

284. COFFRET couvert en bois de placage, le couvercle orné d'une poignée

XVIII^e

H. 15.5 cm - l. 24 cm - P. 13 cm (petits sauts de placage)

150 / 200 €

285. Leonor FINI [argentine] (1907-1996)

Le couple

Lithographie signée en bas à droite, justifiée 140/175 en bas à gauche

53 x 67.5 cm à vue

60 / 80 €

286. Leonor FINI [argentine] (1907-1996)

Portrait de dame

Lithographie signée en bas à droite, justifiée 67/175 en bas à gauche

54.5 x 45.5 cm à vue

50 / 60 €

287. SECRETAIRE en placage de bois de violette et marqueterie en ailes de papillon, ouvrant à

deux portes et un abattant surmontés d'un tiroir à doucine, les intérieurs aménagés à caissons,

dessus de marbre

Epoque Transition Louis XV - Louis XVI

H. 149 cm - l. 97 cm - P. 43.5 cm

600 / 800 €



284



285



287



283



280



290



291



293

288. Frédéric DESCHAMPS (XIX-XX^e)

Coq
Bronze patiné, signé
H. 49 cm

500 / 600 €

289. Albert CHARPIN (1842-1924)

Coq et poule
Huile sur panneau signée en bas à gauche
19 x 11.5 cm

150 / 200 €

290. Georges GARDET (1863-1939)

Janissaire
Bronze patiné, signé
H. 81 cm

600 / 800 €

291. Paire de PICHETS en faïence, annotés «Garnier liqueurs Enghien France» de couleurs rouge pour l'un et carmin pour l'autre
H. 30.5 cm

100 / 150 €

292. ART NOUVEAU

Vase rouleau en verre à base aplatie, à décor émaillé d'un coq dans un paysage
H. 26.5 cm

30 / 40 €

293. André MINAUX (1923-1986)

Femme aux pommes
Lithographie signée en bas à droite, justifiée 36/100 en bas à gauche
75 x 54 cm à vue

80 / 100 €

294. DRESDE

Paire de coupes carrées en porcelaine à décor floral
L. 7 cm

20 / 30 €

295. Quatre SECOUETTES en faïence à décor polychrome

H. max. : 7.5 cm

150 / 200 €

296. Bernard LOUEDIN (né en 1938)

L'annonciateur
Lithographie signée en bas à droite, justifiée 70/75 en bas à gauche, titrée au centre
21 x 25.5 cm à vue

30 / 50 €

297. Bernard LOUEDIN (né en 1938)

L'arbre d'épines
Lithographie signée en bas à droite, justifiée 88/95 en bas à gauche
22.5 x 18.5 cm à vue

30 / 50 €

298. Bernard LOUEDIN (né en 1938)

La moto, 1989.
Lithographie signée en bas à droite, justifiée 21/75 en bas à gauche, titrée et datée en bas au centre
22 x 30 cm à vue

299. FLACON DE VOYAGE en verre soufflé

H. 14 cm (dans son écrin en bois)

40 / 50 €

300. COFFRE DE VOYAGE couvert en bois naturel et placage de noyer à décor de motifs géométriques, le couvercle bombé, agrémenté de deux poignées latérales, reposant sur un piètement postérieur XVIII^e

H. 77 cm - l. 130 cm - P. 57 cm (petits sauts de placage)

1 000 / 1 500 €

301. Paire de CHAISES volantes, en bois sculpté, mouluré et redoré
Style Louis XVI, vers 1900

40 / 60 €

302. Maurice ASSELIN (1882-1947)

Chez Lenga, 1919.
Pastel signé, daté et titré en bas à droite
45 x 58.5 cm à vue (piqûres)
Provenance : - vente Rennes, 15 novembre 1994, n°65

50 / 80 €

303. VENISE - Murano

Coq en verre soufflé, H. 30.5 cm

50 / 80 €

304. TABOURET en bois sculpté et mouluré

XIX^e
H. 20 cm - l. 42 cm - P. 25 cm

40 / 60 €

305. d'après l'ANTIQUE

Vénus callipyge en bronze patiné
H. 33.5 cm (usures à la patine)

150 / 200 €

306. Paire de CHAISES en bois sculpté, mouluré et redoré à décor de filets, fleurs et feuillage, les pieds cambrés soutenant une assise à traverses chantournées
Epoque Louis XV

H. 94 cm - l. 55 cm - P. 49 cm (restaurations, renforts)

1 000 / 1 500 €

307. Jean-Yves COULIOU (1916-1995)

Paysage aux maisons
Huile sur toile signée en bas à gauche
65 x 81 cm
Provenance : - vente Rennes, 24 octobre 1995, n°68

600 / 800 €



300



302



306



307

308. MERCIER (XIX-XX^e)

Cheval
Bronze patiné, signé
H. 12.5 cm - L. 15 cm
Provenance :
- vente La Flèche, 10 décembre 1989, n°59 50 / 80 €

309. CONSOLE de forme demi-lune en bois sculpturé, mouluré et rechampi, les montants cannelés et rudentés réunis par une tablette d'entretoise
Style Louis XVI
H. 51 cm - L. 124 cm - P. 45 cm 150 / 200 €

310. COMMODE galbée en placage de bois de violette, ouvrant à deux tiroirs, estampillée deux fois MONDON et poinçon de jurande JME, dessus de marbre
Début de l'époque Louis XV
H. 84 cm - L. 98 cm - P. 54.5 cm (insolée, accidents et sauts de placage)
François MONDON, reçu maître ébéniste à Paris dans les années 1730 800 / 1 000 €

311. André MINAUX (1923-1986)
Femmes
Lithographie signée en bas à droite, justifiée 16/160 en bas à gauche
38 x 31 cm à vue 30 / 50 €

312. Paire de CACHE POT en barbotine
Vers 1900
H. 11.5 cm 40 / 60 €

313. Suite de cinq CHAISES à dossiers plats dits à la Reine, en bois naturel mouluré, estampillées I.POTHIER
Epoque Louis XV
H. 92 cm - L. 55 cm - P. 57 cm (un pied restauré)
Jean-Jacques POTHIER, reçu maître ébéniste à Paris en 1750 600 / 800 €

314. Adriano CECIONI [italien] (1836-1886)
L'enfant au coq
Bronze patiné, signé et situé Firenze sur la terrasse
H. 48.5 cm
Provenance :
- vente Troyes, 11 juin 1989, n°94 400 / 500 €

315. IRAN Naïm
Tapis en laine et soie de forme ronde à décor de motifs géométriques, fleurs et frises
D. 112 cm 300 / 500 €

316. Paire d'ENCOIGNURES en bois de placage et marqueterie à décor de bouquet de fleurs dans un vase, ornementation de bronzes dorés, dessus de marbre blanc
Epoque Napoléon III
H. 102.5 cm - P. 43.5 cm
Provenance :
- vente Neuilly, 25 juin 1996, n°62 800 / 1 000 €



310



313

317. CHINE
Sellette en bois naturel reposant sur quatre montants réunis par une tablette d'entretoise
H. 91 cm - L. 33.5 cm (fentes) 60 / 80 €

318. SECRETAIRE en placage et marqueterie de palissandre et filets de satiné, ouvrant à deux portes surmontées d'un abattant dégageant un intérieur compartimenté, estampillé R. DUBOIS, dessus de marbre Rance des Flandres
Epoque Transition Louis XV - Louis XVI
H. 112 cm - L. 87 cm - P. 39.5 cm
René DUBOIS, reçu maître ébéniste à Paris le 25 juin 1755 500 / 800 €

319. Gaston PRUNIER (1863-1927) ?
Personnages méditerranéens
Huile sur toile signée en bas à droite
32.5 x 24.5 cm (restaurations) 200 / 300 €

320. Auguste Nicolas CAIN (1821-1894)
Coq dressé sur un panier
Bronze redoré, signé
H. 17.4 cm (léger choc à la base) 150 / 200 €

321. TABLE DE MILIEU en bois noirci et marqueterie Boule d'écaille rouge et de laiton, riche ornementation de bronze redoré avec mascarons et espagnolettes, ouvrant à un tiroir en ceinture
Epoque Napoléon III
H. 77.5 cm - L. 155 cm - P. 91 cm 500 / 800 €

322. Suite de quatre APPLIQUES en bronze doré et patiné, figurant chacune une femme ailée tenant deux bras de lumière
XIX^e. H. 43 cm (nombreux manques et accidents) 200 / 300 €

323. POLO***
Coq et canapé
Huile sur panneau signée en bas à droite
80 x 60 cm 100 / 200 €

324. CONSOLE D'APPLIQUE pour cartel en bois de placage, marqueterie et bronze doré
XIX^e. H. 27 cm - L. 38.5 cm - P. 20 cm 100 / 200 €

325. SAINT CLEMENT
Coq en faïence à décor polychrome
H. 28.5 cm 30 / 50 €

326. SAINT CLEMENT
Pichet en faïence figurant un coq
H. 31.5 cm 30 / 50 €

327. BANQUETTE de piano en bois sculpté et mouluré, l'assise cannée reposant sur six pieds cannelés réunis par une entretoise
Style Louis XVI
H. 52 cm - L. 91 cm - P. 37 cm 80 / 100 €



316



318



321



328



330



333



334

328. CHAISE DE COMMODITE en noyer, le haut du dossier formant ponteuse, estampillée P. CLERET et poinçon de jurande JME
Epoque XVIII^e
H. 81 cm - l. 35 cm - P. 64 cm (renforts)
Pierre CLERET, reçu maître ébéniste à Paris vers 1730

200 / 300 €

329. Iberia LEBEL (née en 1956)
Jeune fille regardant par la fenêtre
Huile sur toile signée en bas à droite. 54 x 65 cm

80 / 100 €

330. SALON en bois sculpté, mouluré, rechargé et redoré, comprenant une paire de bergères et un canapé
Style Louis XVI
H. 104 cm - l. 66 cm - P. 57 cm pour les bergères
H. 109 cm - l. 117 cm - P. 66 cm pour le canapé

200 / 300 €

331. JAPON Satzuma
Cache pot rond en céramique, la monture en bronze
Fin XIX^e. H. 21 cm

60 / 80 €

332. JEU de billard Nicolas
D. 75 cm

50 / 100 €

333. Christian NOWACZYK (né en 1955)
Les quatre violons, 1996.
Table basse en bronze et résine, signée, datée et justifiée 1/8 sur le piétement, plateau de verre
H. 41 cm - l. 130 cm - P. 70 cm

300 / 400 €

334. Paire de FAUTEUILS CLUBS en bois de placage
Style Art Déco
H. 72.5 cm - l. 73 cm - P. 77 cm (les garnitures griffées)

200 / 300 €

335. CHINE
Table d'appoint en bois naturel à trois plateaux
H. 78 cm - l. 45 cm

80 / 100 €

336. Jacques DUVAL-BRASSEUR (1934-2021)
Lampe en bronze et cristal de roche, signée
H. 61.5 cm - l. 37 cm

600 / 800 €

337. André MINAUX (1923-1986)
Femme
Lithographie signée en bas à droite, justifiée 106/125 en bas à gauche
70 x 54.5 cm à vue

50 / 80 €

338. COFFRE FORT en fer bardé, ouvrant à une porte en façade
H. 79 cm - l. 59 cm - P. 44 cm (sans clé, fermé)

300 / 500 €

339. Paire de FAUTEUILS en bois naturel sculpté et mouluré, les supports d'accotoirs à crosses
Style Restauration

50 / 80 €

340. Bernard LOUEDIN (né en 1938)
Nature morte aux cerises
Huile sur toile signée en bas à droite
19 x 24 cm

80 / 100 €



336



338



340



346



347



350



355

341. Bernard LOUEDIN (né en 1938)

La moto, 1988.

Dessin signé et daté en bas à droite
22 x 31 cm à vue (piqûres)

80 / 100 €

342. IRAN Tabriz

Paire de tapis ovales en laine et soie
106 x 76 cm chaque

200 / 300 €

343. M. MOREAU (XX^e)

Les roses du Vignoble

Huile sur toile signée en bas à droite, titrée au dos
60 x 73 cm

100 / 150 €

344. Carmelo DE LA PINTA (né en 1950)

Personnages, 1988.

Pastel signé et daté en bas à droite
38 x 47.5 cm à vue

50 / 80 €

345. TABLE DE CHEVET en placage d'acajou, ouvrant par deux tiroirs d'un côté et un trappe de l'autre côté, deux abatants latéraux

Fin XIX^e
H. 70 cm

20 / 30 €

346. Jean-Baptiste Antoine GUILLEMET (1843-1918)

Coq et poules

Huile sur panneau signée en bas à gauche
41 x 22 cm

200 / 300 €

347. CHAISE DE COMMODITE en bois naturel sculpté et mouluré, les dossier et assise foncés de canne, estampillée A.BONNEMAIN et poinçon de Jurande JME

Epoque Louis XV
H. 93 cm - l. 50 cm - P. 54 cm (renforts)

Antoine BONNEMAIN, reçu maître ébéniste à Paris le 18 juillet 1753

200 / 300 €

348. ECOLE du XX^e

Personnages

Huile sur toile
55 x 46 cm

80 / 100 €

349. CHINE

Sellette en bois naturel

H. 30 cm - D. 24 cm (léger manque)

30 / 50 €

350. CHINE

Tuile de faitage surmontée d'un personnage chevauchant un coq

H. 26 cm - L. 25 cm

50 / 80 €

351. CHINE

Deux poids à opium en bronze patiné

H. 4.8 et 6.5 cm

20 / 30 €

352. CHINE

Panier de mariage couvert en bois laqué rouge

H. 32 cm - l. 35 cm - P. 29 cm

50 / 80 €

353. BANQUETTE DE PIANO en bois naturel sculpté et mouluré, l'assise cannée reposant sur six pieds cannelés réunis par une entretoise

Style Louis XVI
H. 63 cm - L. 96 cm - P. 36 cm

80 / 100 €

354. Vito ARMENISE [italien] (1921-2014)

Religieuses sur la plage

Huile sur toile signée en bas à droite
40 x 50 cm

50 / 80 €

355. Suite de huit CHAISES en bois mouluré, les montants cannelés, les dossiers médaillons, les assises et dossiers foncés de canne

Style Louis XVI

150 / 200 €

356. GUERIDON à fût central reposant sur une piètement tripode, le plateau de marbre de forme octogonale

H. 69.5 cm - l. 49.5 cm

80 / 100 €

357. Cécile RAVALLEC (1907-1989)

Portrait d'enfant

Huile sur panneau monogrammée en bas à gauche, contresignée au dos
34 x 29 cm

50 / 80 €

358. Daniel BONNEC (né en 1962)

Le chaperon rouge

Huile sur toile signée en bas à gauche, titrée au dos
19 x 24 cm

100 / 150 €

359. Daniel BONNEC (né en 1962)

Le golf

Huile sur toile signée en bas à gauche, titrée au dos
19 x 24 cm

100 / 150 €

360. Paire de CHAISES en bois noirci

Epoque Napoléon III

40 / 60 €

361. Adelyne NEVEUX (1912-1987)

Le chaise

Huile sur toile signée en bas à gauche
41 x 33 cm

50 / 80 €



358



362



363



364

362. Joël ROUGIE (né en 1957)

Tendances, 1991.
Huile sur toile signée en bas à gauche, contresignée, titrée et datée au dos
65 x 54 cm

100 / 150 €

363. Jean-Yves COULIOU (1916-1995)

Les coquelicots de Plouguerneau, 1987.
Huile sur toile signée en bas à droite, contresignée, titrée et datée au dos
54 x 65 cm

800 / 1 000 €

364. Vincenzo CINQUE [italien] (1852-1929)

Buste de jeune homme les yeux bandés
Bronze patiné, signé, sur un socle en marbre
H. totale : 19 cm

150 / 200 €

365. Patrick COTTENCIN (né en 1953)

Senteur
Groupe en ardoise, signé, titré, justifié 1/7, situé Paris et daté 1987 à l'arrière
H. 16 cm - l. 21 cm

100 / 200 €

366. DRESDE Allemagne

Groupe en porcelaine à décor polychrome représentant un concert
H. 25.5 cm - l. 39 cm - P. 21 cm (probables légers accidents)

150 / 200 €

367. CARTON A CHAPEAU en cuir

H. 26 cm - l. 35 cm - P. 35 cm (restaurations, usures)

50 / 80 €

368. GOLDSCHIEDER éditeur

Jeune femme tenant un croissant de lune
Groupe en terre cuite patinée vert
Epoque Art Nouveau
H. 53.5 cm (accidents)

200 / 300 €

369. TABLE GIGOGNE trois éléments

H. 53 cm - l. 60 cm - P. 41 cm pour la plus grande

30 / 50 €

370. Paire d'APPLIQUES en bronze doré figurant chacune une indienne en buste, décor de feuillage et médaillon, numérotées chacune 2921 au dos
Style Louis XVI
H. 59 cm (électrifiées)

500 / 600 €

371. DELFT

Pique fleurs en faïence à décor polychrome figurant une vache
H. 10 cm - L. 18 cm (une patte recollée)

60 / 80 €

372. PARIS

Suite de dix assiettes à pain de forme demi lune en porcelaine à décor de filets or, marque du distributeur «Jacquel Boyer et P. Blot Hébert Fres Sseurs 3 rue de la Paix Paris»
24.5 x 17.5 cm (accidents)

50 / 60 €

373. Adelyne NEVEUX (1912-1987)

Les tournesols
Huile sur carton signée en bas à droite
63.5 x 48.5 cm à vue

50 / 80 €

374. Raymond BOTERF (né en 1940)

Jeune femme agenouillée
Sculpture en bois monoxyle, signée
H. 33 cm

150 / 200 €

375. Paire de BOUGEIROIS en bronze patiné

Dans le goût de Barbedienne
H. 21 cm (usures)

50 / 80 €

376. TABOURET en bois naturel sculpté et mouluré de filets, cannelures et dés de raccordement

Style Louis XVI
H. 18 cm - L. 35 cm - P. 25 cm

50 / 60 €

377. Sophie BUSSON (née en 1945)

Les perles
Huile sur isorel signée en bas à droite
24 x 24 cm

80 / 100 €



370



365

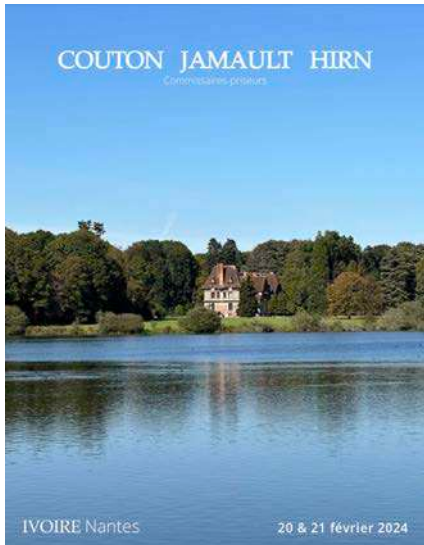


368

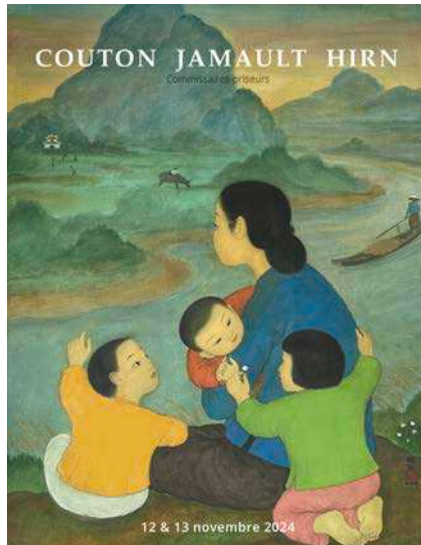


376

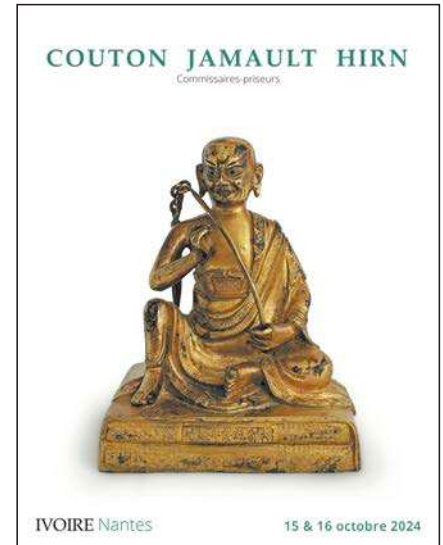
PRINCIPAUX RÉSULTATS DES VENTES EN 2024



Collection Corvisart
Provenant d'un château en Bretagne
Adjugée 475.000 €



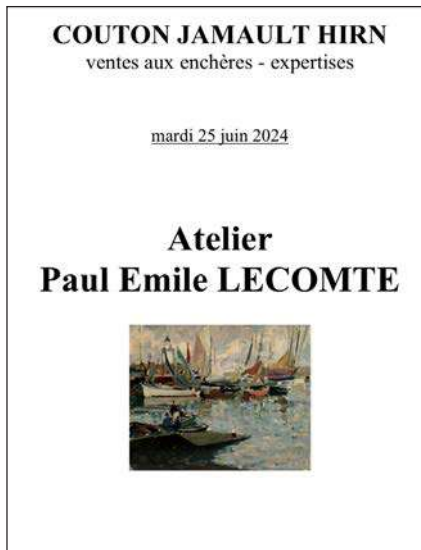
Mai Thu
Mère et enfants devant le fleuve
Adjugé 1.091.200 €



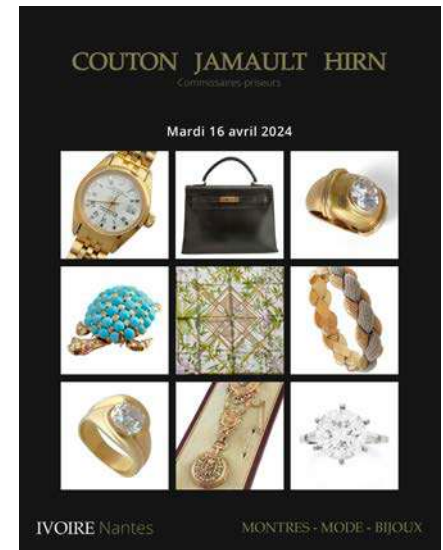
Collection d'art d'Asie
Adjugée 510.000 €



Diadème en argent, or et diamants
Adjugé 49.600 €



Atelier Paul Emile Lecomte
Adjugé 194.000 €



Ensemble de bijoux et montres
Provenant de différents écrins
Adjugés 478.000 €



Puiforcat
Ménagère en argent
Adjugée 38.440 €



Hendrick van Cleve III
La tour de Babel
Adjugé 62.000 €



Horloge de parquet
Travail hollandais du XVIII^e
Adjugée 6.820 €

PROGRAMME DES VENTES

Mardi 4 mars à 14h

Tableaux, objets d'art
et de collection



Mardi 11 mars à 14h

Jouets anciens



Mardi 25 mars à 14h

Tableaux
anciens et modernes



Mercredi 26 mars à 14h

Objets d'art et mobilier provenant
d'un château du Poitou et à divers



Mardi 1^{er} avril à 14h

Bijoux, montres et mode



Cartier

Mercredi 2 avril à 14h

Argenterie



Mardi 15 avril à 14h

Peintres de l'Atlantique
et de la Mer



Mercredi 16 avril à 14h

Art du XX^{ème}
Design



Mardi 6 mai 2025

Vins et spiritueux



Pour inclure vos œuvres dans nos prochaines ventes, vous pouvez nous contacter au 02.40.89.24.44 ou contact@encheres-nantes.com

COUTON JAMAULT HIRN

CONDITIONS DE VENTE

1. EXPOSITION : Conformément à la loi, les indications portées au catalogue engagent la responsabilité de COUTON JAMAULT HIRN, sous réserve des éventuelles modifications aux descriptions du catalogue qui seront annoncées verbalement pendant la vente et portées au procès-verbal de la vente. Une exposition préalable permettant aux acquéreurs de se rendre compte de l'état des objets mis en vente, il ne sera admis aucune réclamation une fois l'adjudication prononcée, les biens étant vendus dans l'état où ils se trouvent au moment de la vente avec leurs imperfections, défauts & accidents. La mise à disposition des descriptifs et photographies des biens sur nos différents sites internet valant exposition publique. Il est de la responsabilité des futurs enchérisseurs d'examiner chaque bien avant la vente. L'absence d'indication d'une restauration, d'un accident ou d'un incident dans le catalogue ou verbalement n'implique nullement qu'un bien soit exempt de tout défaut présent, passé ou réparé. De même, la mention de quelque défaut n'implique pas l'absence de tout autre défaut. Les dimensions et les estimations sont communiquées à titre indicatif. L'état des cadres n'est pas garanti, les restaurations d'usage et rentoilages sont considérés comme des mesures conservatoires n'entraînant pas de dépréciation. Les attributions à un artiste donné, émises dans ce catalogue, ne sont pas des données objectives et immuables : elles reflètent notre analyse et l'opinion majoritaire chez les spécialistes au moment où le catalogue est mis sous presse. Ce consensus est susceptible d'évoluer dans le temps, en même temps que les connaissances. Les lots en argent présentés en vente sont, sauf mention contraire, titrés à 800/1000^{ème}. L'horlogerie est vendue sans garantie de fonctionnement. Les lots en or sont, sauf mentions contraires, titrés à 750/1000^{ème}.

2. DEROULEMENT DE LA VENTE : Les pas d'enchères sont à la discrétion du commissaire-priseur. La vente est faite au comptant et est conduite en euros. Le plus offrant et dernier enchérisseur est l'adjudicataire. Il s'engage à régler personnellement et immédiatement le prix d'adjudication augmenté des frais à la charge de l'acquéreur et de tout impôt ou taxe qui pourrait être exigible. Il doit justifier de son identité et de ses références bancaires. Les virements sont libellés en euros (€) à l'ordre de COUTON JAMAULT HIRN. A défaut de paiement, l'objet pourra être remis en adjudication sur folle enchère immédiatement ou à la première opportunité. L'acheteur est censé agir pour son propre compte, sauf dénonciation préalable de mandataire pour le compte d'un tiers acceptée par COUTON JAMAULT HIRN. La maison de ventes se réserve le droit de refuser toute enchère, d'organiser les enchères de la façon la plus appropriée, de déplacer certains lots lors de la vente, de retirer tout lot de la vente, de réunir ou séparer des lots. En cas de contestation, elle se réserve le droit de désigner l'adjudicataire, de poursuivre la vente ou de l'annuler, ou encore de remettre le lot en vente. Dès l'adjudication prononcée, les objets adjugés sont placés sous l'entière responsabilité de l'acquéreur. Aucune facture ne sera modifiée au-delà d'un délai maximum de 7 jours après la date de vente (changement de nom, changement d'adresse).

3. FRAIS DE VENTE : Les acheteurs paieront en sus des enchères, par lot, les frais et taxes de 24 % TTC (sauf contre-indication sur l'en-tête d'une vente).

Pour les lots acquis via www.interencheres.com : en ordre secret ou enchère live, une majoration induite par ce service de 3.60 % TTC sera portée ; et 48€ TTC par véhicule.

Pour les lots acquis via drouotonline.com une majoration induite par ce service de 1.80% TTC sera portée.

4. MODES DE REGLEMENT ACCEPTES :

- **par virement bancaire** en euros

- **par carte bancaire à l'étude** (sur une banque française uniquement)

- **en espèces** (frais et taxes comprises) : jusqu'à 1.000 € pour les particuliers ou commerçants français / et les commerçants non résident français

Jusqu'à 15.000 € pour les résidents étrangers non commerçants sur présentation de leurs papiers d'identité et de justificatifs

CREDIT AGRICOLE NANTES LADMIRAULT			
CODE ETABLISSEMENT	CODE GUICHET	N° DE COMPTE	CLE RIB
14706	00041	32156958000	72
IBAN			
FR76 1470 6000 4132 1569 5800 072			
CODE SWIFT			
AGRI FR PP 847			

5. ORDRES D'ACHAT ET DEMANDES DE TELEPHONE : Ils devront être transmis par écrit, accompagnés d'une copie d'une pièce d'identité de l'enchérisseur et d'un relevé d'identité bancaire ou d'une lettre accréditive de la banque, au plus tard 24 heures avant la vente. Une demande de téléphone est possible pour les lots dont l'estimation basse est supérieure à 300€. Le Commissaire-priseur se réserve le droit de refuser une demande si l'enchérisseur ne présente pas suffisamment de garanties. La société de vente ne peut être tenue pour responsable en cas d'erreurs ou de manquements concernant les ordres d'achat écrits ou téléphoniques. Dans le cas d'ordres d'achat d'un même montant pour un même lot, l'ordre déposé le premier sera préféré. Si une dernière enchère en salle se trouve à égalité avec un ordre écrit, le lot sera adjudgé à la personne présente en salle. Les pas d'enchères sont à la discrétion du commissaire-priseur. Pour la bonne inscription des ordres d'achat, merci de nous les faire parvenir la veille de la vente avant 18 heures.

6. ENCHERES EN LIGNE VIA www.interencheres.com et drouotonline.com : Une préinscription de l'adjudicataire sur le site est nécessaire, en renseignant les éléments relatifs à l'identité et à la carte bancaire. L'adjudicataire accepte, de ce fait que les plateformes Interencheres et Drouot communiquent à COUTON JAMAULT HIRN tous les éléments relatifs à son inscription et sa carte bancaire. La société de vente se réserve le droit de demander un complément d'information avant son inscription définitive pour enchérir en ligne. Toute enchère en ligne sera considérée comme un engagement irrévocable d'achat. Le procès-verbal du LIVE ou Chrono n'est pas contractuel : les enchères gagnantes vous seront confirmées après la vente par le commissaire-priseur. En cas de simultanéité d'enchères entre la salle et le réseau internet, prééminence sera donnée à la salle. L'adjudicataire en ligne autorise la société de vente, si elle le souhaite, à utiliser les informations de carte bancaire pour procéder au paiement total ou partiel des acquisitions, y compris les frais à la charge de l'acheteur. Dans le cadre du service Chrono, vous recevrez un lien de paiement 3DS par e-mail pour régler ou solder votre bordereau dans la limite de 10.000€. La société de vente n'a pas connaissance du montant maximum de vos ordres d'achat secrets déposés via www.interencheres.com ou drouotonline.com. Vos enchères sont formées automatiquement et progressivement dans la limite que vous avez fixée. COUTON JAMAULT HIRN ne peut garantir l'efficacité de ces modes d'enchères et ne peut être tenue pour responsables d'un problème de connexion au service, pour quelque raison que ce soit.

La traduction de la description des biens mis en vente via www.interencheres.com est réalisée de façon automatique à titre purement indicatif. Elle ne saurait engager la responsabilité de COUTON JAMAULT HIRN. Seule la version originale de la description d'un bien présenté en vente fera foi.

7. INCIDENTS DE PAIEMENT : Fichier des restrictions d'accès des ventes aux enchères (TEMIS) L'HOTEL DES VENTES DE NANTES COUTON JAMAULT HIRN SARL sont abonnés au Service TEMIS permettant la consultation et l'alimentation du Fichier des restrictions d'accès aux ventes aux enchères («Fichier TEMIS») mis en œuvre par la société Commissaires-Priseurs Multimédia (CPM), société anonyme à directeur, ayant son siège social sis à Paris (75009), 37 rue de Châteaudun, immatriculée au registre du commerce et des sociétés de Paris sous le numéro 437 868425. TOUT BORDEREAU D'ADJUDICATION DEMEURE IMPAYÉ AUPRÈS DE L'HOTEL DES VENTES DE NANTES COUTON JAMAULT HIRN SARL OU AYANT FAIT L'OBJET D'UN RETARD DE PAIEMENT EST SUSCEPTIBLE D'INSCRIPTION AU FICHIER TEMIS.

a) *Finalité et base légale du Fichier TEMIS :* Le Fichier TEMIS recense les incidents de paiement des bordereaux d'adjudication (retards et défauts de paiement), quel que soit le mode de participation des enchérisseurs (présentiel ou à distance) et peut être consulté par toutes les structures de ventes aux enchères opérant en France et abonnées au service. L'enchérisseur est informé qu'à défaut de régularisation de son bordereau d'adjudication dans le délai mentionné sur le bordereau, une procédure d'inscription audit fichier pourra être engagée par L'HOTEL DES VENTES DE NANTES COUTON JAMAULT HIRN SARL. La mise en œuvre du Fichier TEMIS et son utilisation par L'HOTEL DES VENTES DE NANTES COUTON JAMAULT HIRN SARL est nécessaire aux fins de l'intérêt légitime des abonnés au Service TEMIS de prévenir les impayés et sécuriser ainsi les ventes aux enchères.

b) *Organismes autorisés à consulter le Fichier TEMIS (destinataires) :* Le Fichier TEMIS peut être consulté par toute structure de vente abonnée (professionnels et sociétés habilités à diriger des ventes de meubles aux enchères publiques conformément à la réglementation applicable et notamment aux prescriptions du Titre II « Des ventes aux enchères » du Livre III du Code de commerce (ci-après les «Professionnels Abonnés»)), souhaitant se prémunir contre les impayés et sécuriser ainsi la participation aux ventes aux enchères qu'ils organisent. La liste des abonnés au Service TEMIS est consultable sur le site www.interencheres.com, menu «Acheter aux enchères», rubrique «Les commissaires-priseurs».

c) *Conséquence d'une inscription au Fichier TEMIS* : DANS LE CAS OÙ UN ENCHÉRISEUR EST INSCRIT AU FICHIER TEMIS, L'HOTEL DES VENTES DE NANTES COUTON JAMAULT HIRN SARL POURRONT CONDITIONNER L'ACCÈS AUX VENTES AUX ENCHÈRES QUELLES ORGANISENT À L'UTILISATION DE MOYENS DE PAIEMENT OU GARANTIES SPÉCIFIQUES OU REFUSER TEMPORAIREMENT LA PARTICIPATION DES ENCHÉRISEURS AUX VENTES AUX ENCHÈRES POUR LESQUELS CES GARANTIES NE PEUVENT ÊTRE MISES EN ŒUVRE. L'INSCRIPTION AU FICHIER TEMIS POURRA AVOIR POUR CONSÉQUENCE DE LIMITER LA CAPACITÉ D'ENCHÉRIR DE L'ENCHÉRISEUR AUPRÈS DES PROFESSIONNELS ABONNÉS AU SERVICE TEMIS. ELLE ENTRAÎNE PAR AILLEURS LA SUSPENSION TEMPORAIRE DE L'ACCÈS AU SERVICE « LIVE » DE LA PLATEFORME WWW.INTERENCHERES.COM GÉRÉE PAR CPM, CONFORMÉMENT AUX CONDITIONS GÉNÉRALES D'UTILISATION DE CETTE PLATEFORME.

d) *Durée d'inscription* : Les enchérisseurs sont informés du fait que la durée de l'inscription sur le Fichier TEMIS est déterminée par le nombre de bordereaux d'adjudications restés impayés auprès des Professionnels Abonnés au Fichier TEMIS, par leurs montants cumulés et par leur régularisation ou non.

La durée de l'inscription au Fichier TEMIS est réduite si l'Enchérisseur régularise l'ensemble des incidents de paiement. Elle est augmentée lorsque l'enchérisseur est concerné par plusieurs bordereaux impayés inscrits au Fichier TEMIS. L'inscription d'un bordereau d'adjudication en incident de paiement est supprimée automatiquement au maximum à l'issue d'une durée de 24 mois lorsque l'enchérisseur ne fait l'objet que d'une seule inscription, et de 36 mois lorsque l'enchérisseur fait l'objet de plusieurs inscriptions.

e) *Responsabilités* : Pour l'application de la législation en matière de protection des données personnelles L'HOTEL DES VENTES DE NANTES COUTON JAMAULT HIRN SARL ont tous deux la qualité de responsable de traitement. CPM est responsable de la mise en œuvre du Fichier TEMIS, ce qui inclut notamment la collecte de données auprès des abonnés, la mutualisation et la diffusion des données à caractère personnel qui y sont recensées, ainsi que la sécurité du système d'information hébergeant le Fichier TEMIS. L'HOTEL DES VENTES DE NANTES COUTON JAMAULT HIRN SARL en tant qu'abonnées sont responsables de leur utilisation du Fichier TEMIS, ce qui inclut notamment la communication des données à caractère personnel relatives aux adjudicataires à CPM en vue de l'inscription au Fichier TEMIS, la vérification de l'exactitude et la mise à jour des données, la consultation, ainsi que la réutilisation des informations du Fichier TEMIS.

f) *Droits des personnes* : Les enchérisseurs souhaitant savoir s'ils font l'objet d'une inscription au Fichier ou contester leur inscription peuvent adresser leurs demandes par écrit en justifiant de leur identité par la production d'une copie d'une pièce d'identité :

Pour les inscriptions réalisées par L'HOTEL DES VENTES DE NANTES COUTON JAMAULT HIRN SARL :

- par écrit auprès de L'HOTEL DES VENTES DE NANTES COUTON JAMAULT HIRN SARL,

Pour les inscriptions réalisées par d'autres Professionnels Abonnés :

- par écrit auprès de Commissaires-Priseurs Multimédia, 37rue de Châteaudun, 75009 Paris,
- ou par e-mail à contact@temis.auction.

Toute demande tendant à l'exercice des droits d'effacement, de limitation, d'opposition dont dispose l'Enchérisseur en application de la législation en matière de protection des données personnelles, ainsi que toute autre contestation d'une inscription doit être adressée au Professionnel à l'origine de l'inscription qui effectuera une demande de mise à jour auprès de CPM. En cas de difficultés, l'enchérisseur a la faculté de saisir CPM en apportant toute précision et tout document justificatif afin que CPM puisse instruire sa réclamation. L'enchérisseur dispose également du droit de saisir la Commission Nationale de l'Informatique et des Libertés (CNIL) [3 place de Fontenoy - TSA 80715 -75334 PARIS CEDEX 07, www.cnil.fr] d'une réclamation concernant son inscription au Fichier TEMIS. Pour en savoir plus concernant le Fichier TEMIS, l'enchérisseur est invité à consulter la politique de confidentialité de CPM accessible sur <https://temis.auction>.

g) *Coordonnées de l'Enchérisseur* : LES NOTIFICATIONS IMPORTANTES RELATIVES AUX SUITES DE L'ADJUDICATION SERONT ADRESSÉES À L'ADRESSE E-MAIL ET/OU A L'ADRESSE POSTALE DÉCLARÉE PAR L'ENCHÉRISEUR AUPRÈS DE LA STRUCTURE LORS DE L'ADJUDICATION. L'ENCHÉRISEUR DOIT INFORMER L'HOTEL DES VENTES DE NANTES COUTON JAMAULT HIRN SARL DE TOUT CHANGEMENT CONCERNANT SES COORDONNÉES DE CONTACT.

8. DOUBLE ENCHÈRE : En cas de double enchère reconnue effective par le Commissaire-priseur, l'objet sera remis en vente, tous les amateurs présents

pouvant concourir à cette deuxième mise en adjudication. En cas d'enchère LIVE simultanée ou finale d'un montant égal, il est possible que l'enchère portée en ligne ne soit pas prise en compte si l'enchère en salle était antérieure. En toute hypothèse, c'est le commissaire-priseur qui sera le seul juge de l'enchère gagnante et de l'adjudication sur son procès-verbal.

9. PRÉEMPTION DE L'ETAT FRANCAIS : L'Etat français dispose d'un droit de préemption conformément aux textes en vigueur. L'exercice de ce droit intervient immédiatement après l'adjudication, le représentant de l'Etat manifestant alors la volonté de ce dernier de se substituer au dernier enchérisseur et devant confirmer la préemption dans les 15 jours. COUTON JAMAULT HIRN n'assumera aucune responsabilité du fait de la préemption de l'Etat français.

10. ENLEVEMENT DES ACHATS : Aucun lot vendu ne sera délivré avant un règlement intégral des sommes dues, par virement constaté sur le compte bancaire de la société de vente, en espèces ou encaissement définitif du chèque. Le démontage et le transport sont à la charge de l'acquéreur ainsi que toute dépense afférente à ces opérations. Les achats seront gardés pendant 14 jours à titre gracieux. Passé ce délai, des frais de dépôt seront supportés par les acquéreurs au tarif de 8 € TTC par jour calendaire et par lot avec un minimum de frais de manutention et de magasinage de 40 € TTC. La manutention et le magasinage n'engagent pas la responsabilité de COUTON JAMAULT HIRN à aucun titre que ce soit. COUTON JAMAULT HIRN n'expédie pas elle-même les biens acquis au cours des ventes. Vous pouvez opter pour le prestataire de votre choix. Nous vous en conseillons cependant trois :

Par prestataire : MAIL BOXES ETC Nantes +33 (0)2.72.01.92.07 - mbe2981@mbefrance.fr

Par prestataire : MAIL BOXES ETC Vannes +33 (0)2.97.46.05.22 - mbe2517@mbefrance.fr

Par transporteur : transport CHEVROT : 02.40.57.00.37

Ou tout autre prestataire de votre choix

11. CITES : En cas d'achat d'un objet en ivoire, l'acheteur mandate COUTON JAMAULT HIRN pour effectuer en son nom la déclaration d'achat prévue à l'article 2 bis de l'arrêté du 16/08/2016 modifié relatif à l'interdiction du commerce des espèces protégées sur le territoire national, auprès de CITES.

12. L'EXPORTATION : de tout bien hors de France peut être soumise à l'obtention d'autorisation d'exporter que ce soit dans un état membre ou hors de l'Union Européenne. Il est de la responsabilité de l'acheteur d'obtenir l'autorisation d'exportation. Le fait qu'une autorisation d'exportation requise soit refusée ou tardive, ne pourra justifier l'annulation de la vente, ni aucun retard de paiement du montant total dû. Le décret n°2020-1718, du 28 décembre 2020, modifiant le décret 93-124 du 29 janvier 1993, précise que tout objet ancien (ayant plus de 50 ans d'âge), selon son type et sa valeur peut nécessiter un certificat de la Direction des Musées de France autorisant l'exportation. A titre d'exemple : objets archéologiques sans seuil de valeur ; dessins à partir de 30.000 € ; tableaux et peintures à partir de 300.000 €.





NANTES - L'Hôtel des Ventes de Nantes - 8-10, rue Miséricorde - 44000 Nantes
Tél. 02 40 89 24 44 - contact@enchères-nantes.com

PARIS - 159 bis boulevard du Montparnasse - 75006 PARIS - Tél. 01 43 29 09 85